



Красное и белое ...



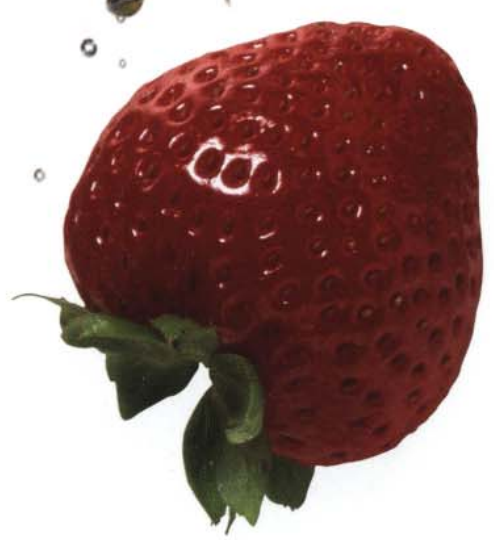
GC GRADIA

Светоотверждаемый микрокерамический композит

GC GRADIA GUM

Светоотверждаемая микрокерамическая композитная система для имитации тканей десны

GC
FIRST IS QUALITY



... красно-белая эстетика реставраций



в идеальной гармонии с идеальной улыбкой!

Когда Вы хотите использовать реставрационный композит, а качество вашей работы требует только лучших материалов, нет более оптимального решения этой проблемы, чем GC GRADIA. Годы практического применения показали, что с помощью GC GRADIA Вы можете создавать красивые натуральные реставрации без присущей традиционным композитам «бледности», при этом по прочности не уступающие естественным зубам.

Еще одно преимущество GC GRADIA заключается в том, что ее неотъемлемой частью является GC GRADIA GUM, композитная система для имитации тканей десны. Каждый из материалов дает великолепные результаты и при автономном использовании. Но если пациенту требуется реставрация зубов и десны с максимально точным балансом «белой» и «красной» эстетики, идеальным решением будет использование полной системы. Оттенки и аксессуары обоих продуктов полностью гармонируют, что позволяет вам добиться идеального соответствия реставраций между собой и с естественными зубами пациента независимо от его возраста и этнической принадлежности.

Итак, если Вам нужна система, бросающая вызов и воодушевляющая Ваши творческие способности и в то же время помогающая достичь максимального уровня эстетики «красного и белого», попробуйте «красно-белую» композитную систему GC GRADIA.





GC GRADIA

Великолепная «белая» эстетика

Реставрации, изготовленные из традиционных композитных материалов, обладают такими необходимыми свойствами, как прочность и износоустойчивость, однако их эстетичность уступает керамическим реставрациям. В частности, недостаточная опалесценция и флуоресценция затрудняют передачу цвета естественных тканей зуба, особенно в условиях освещенности, свойственных полости рта. Но с появлением GC GRADIA ситуация в корне изменилась.



ШИРОКИЙ СПЕКТР ПОКАЗАНИЙ

GC GRADIA - светоотверждаемый микрокерамический композитный материал, идеальный для создания всех типов реставраций в области как фронтальной, так и жевательной группы зубов на любых каркасах.



GC GRADIA коронка для зуба жевательной группы на металлическом каркасе



GC GRADIA мостовидный протез на металлическом каркасе



GC GRADIA одиночная коронка для зуба фронтальной группы



GC GRADIA вкладка



GC GRADIA ламинированный винир



GC GRADIA укрепленная волокном реставрация



НАТУРАЛЬНАЯ ЯРКОСТЬ И СВЕТОПРОНИЦАЕМОСТЬ

Дентиновые слои, смоделированные с помощью GC GRADIA, имеют сбалансированную яркость и маскирующую способность, в отличие от чрезмерно прозрачных композитов и бледных пластмасс. Это придает реставрации насыщенность оттенка в условиях полости рта и устраняет неестественную прозрачность режущего края зуба.

GC GRADIA обладает более естественной опалесценцией по сравнению с традиционными композитами



Одиночная коронка, изготовленная из традиционного композитного материала (11)

Одиночная коронка, изготовленная из GC GRADIA (21)

Сравнение флуоресценции на темном фоне - как в полости рта - показывает, что GC GRADIA имеет более естественную флуоресценцию по сравнению с другими материалами



ТАБЛИЦА ЦВЕТОВ (ОТТЕНКОВ) GC GRADIA

	A1	A2	A3	A3.5	A4	B1	B2	B3	B4	C1	C2	C3	C4	D2	D3	D4	A0	B0	
FOUNDATION OPAQUE									FO									FO	
MARGIN OPAQUE									MO										
OPAQUE ORIGINAL SHADE	DA1	DA2	DA3	DA3.5	DA4													OW	
OPAQUE CLASSICAL SHADE	DA1-C	DA2-C	DA3-C	DA3.5-C	DA4-C														
OPAQUE DENTIN ORIGINAL SHADE	DDA1	DDA2	DDA3	DDA3.5	DDA4	DDB1	DDB2	DDB3	DDB4	DDC1	DDC2	DDC3	DDC4	DDD1	DDD2	DDD3	DDD4	DDA0	DDB0
OPAQUE DENTIN INTENSIVE ORIGINAL SHADE	DDA1	DDA2	DDA3	DDA3.5	DDA4	DDB1	DDB2	DDB3	DDB4	DDC1	DDC2	DDC3	DDC4	DDD1	DDD2	DDD3	DDD4	DDA0	DDB0
OPAQUE DENTIN CLASSICAL SHADE	DDA1-C	DDA2-C	DDA3-C	DDA3.5-C	DDA4-C	DDB1-C	DDB2-C	DDB3-C	DDB4-C	DDC1-C	DDC2-C	DDC3-C	DDC4-C	DDD1-C	DDD2-C	DDD3-C	DDD4-C	DDA0	DDB0
DENTIN ORIGINAL SHADE	DA1	DA2	DA3	DA3.5	DA4													DA0	DB0
DENTIN CLASSICAL SHADE	DA1-C	DA2-C	DA3-C	DA3.5-C	DA4-C													DA0	DB0
ENAMEL	E2	E3	E4	E1	E2	E3	E4	E5	E6	E7	E8	E9	E10	E11	E12	E13	E14	E0	E15
ENAMEL INTENSIVE																			
CERVICAL TRANSLUCENT	CT2	CT3	CT4	CT5	CT6	CT7	CT8	CT9	CT10	CT11	CT12	CT13	CT14	CT15	CT16	CT17	CT18	CT19	CT20

GRADIA ХАРАКТЕРИЗАЦИЯ

SHOULDER DENTIN	S02	S03	S04	S05	S07	S08
OPAQUE DENTIN INTENSIVE	ODI1	ODI2	ODI3	ODI4	ODI5	ODI6
ENAMEL INTENSIVE	E10	E11	E13	E15		
HALO ENAMEL	HE1					
PEARL ENAMEL	PE1	PE3				
TRANSLUCENT	T0	T1	T2	T4	T5	
CERVICAL TRANSLUCENT	CT2	CT3	CT4			
MAMELON STAIN	MS2	MS3	MS5			
INTENSIVE COLOR	IC0	IC1	IC2	IC3	IC4	IC5
FLOWABLE COMPOSITE	F-W1	F-W2				

*1: При использовании Опакового Дентина (OD) и Опакового Дентина Интенсивного (ODI) как пришеечных оттенков.
*2: Эмаль интенсивная (E1) дает практически тот же результат, что и Пришеечный Прозрачный.

ТАБЛИЦА ВРЕМЕНИ ПОЛИМЕРИЗАЦИИ

Материал	Толщина слоя, мм		
	0,5	1	2
FOUNDATION OPAQUE	10 сек.	10 сек.	10 сек.
OPAQUE	10 сек.	10 сек.	10 сек.
MARGIN OPAQUE	10 сек.	10 сек.	10 сек.
GLUM OPAQUE MODIFIER	10 сек.	10 сек.	10 сек.
DENTIN OPAQUE DENTIN	30 сек.*	30 сек.*	30 сек.*
OPAQUE DENTIN INTENSIVE	30 сек.*	30 сек.*	30 сек.*
SHOULDER DENTIN	30 сек.*	30 сек.*	30 сек.*
ENAMEL INTENSIVE	30 сек.*	30 сек.*	30 сек.*
HALO ENAMEL	30 сек.*	30 сек.*	30 сек.*
PEARL ENAMEL	30 сек.*	30 сек.*	30 сек.*
TRANSLUCENT	30 сек.*	30 сек.*	30 сек.*
CERVICAL TRANSLUCENT	30 сек.*	30 сек.*	30 сек.*
GLUM MODIFIER	30 сек.*	30 сек.*	30 сек.*
GLUM TRANSLUCENT	30 сек.*	30 сек.*	30 сек.*
INTENSIVE COLOR	30 сек.*	30 сек.*	30 сек.*
MAMELON STAIN	30 сек.*	30 сек.*	30 сек.*
FLOWABLE COMPOSITE	30 сек.*	30 сек.*	30 сек.*

*Толщина, указанная в таблице

ОПТИМИЗИРОВАННЫЕ И ГАРМОНИРУЮЩИЕ ОТТЕНКИ

Даже тончайший слой GC GRADIA способен оптимизировать цветность, флуоресценцию, светопрозрачность и прозрачность, создавая великолепное цветовое соответствие, сравнимое с естественными тканями зуба. Предназначенные для послойного нанесения оттенки GC GRADIA гармонируют, дополняя друг друга, поэтому независимо от того, какой оттенок и какую характерную особенность зуба вам надо воспроизвести, создать естественно выглядящую реставрацию очень просто. Чтобы облегчить выполнение индивидуальных особенностей, был разработан целый спектр уникальных красителей для внесения во внутренние слои.



GC GRADIA (A0)

Существуют также оттенки для имитации отбеленных зубов, из которых два дентина - DA0 и DB0, один opak OW и две адаптированные эмали.

Маскирующий эффект паст



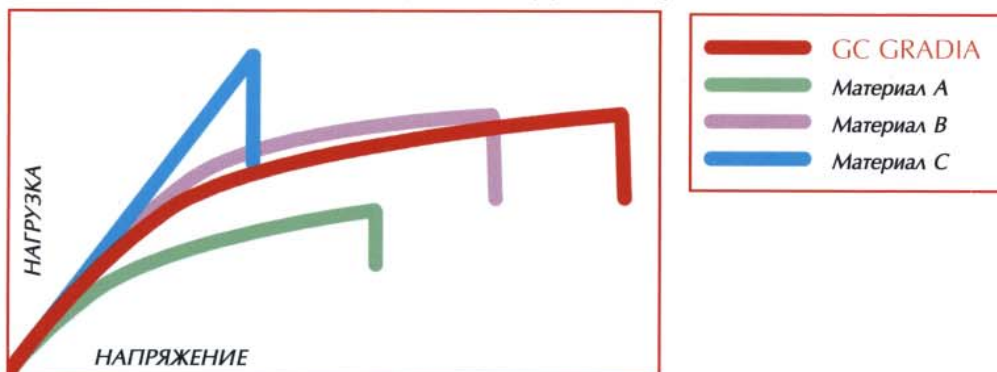


GC GRADIA

Крепкие, долговечные,
красивые

GC GRADIA - это усовершенствованный микрофильный композит. Его внутренняя структура состоит из прочных связей между органическим/неорганическим наполнителем и слегка наполненной композитной матрицей, которые вместе создают высокую механическую прочность и вместе с тем и биосовместимость с естественными зубами-антагонистами. Это делает GC GRADIA особенно подходящим материалом для изготовления высокопрочных износоустойчивых реставраций в области жевательной группы зубов, которые не подвержены трещинам и сколам, как их аналоги из керамики. Композит также прост в обращении, биосовместим, технически толерантен и его легко отполировать до красивого естественного блеска.

ПРОЧНОСТЬ НА ИЗЛОМ (кривая нагрузка/напряжение)

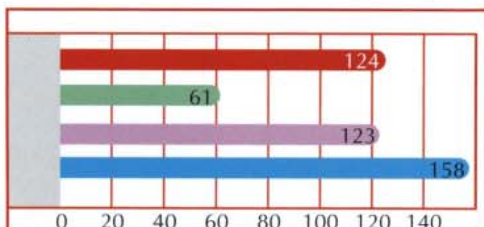


Материал А: Традиционный композит

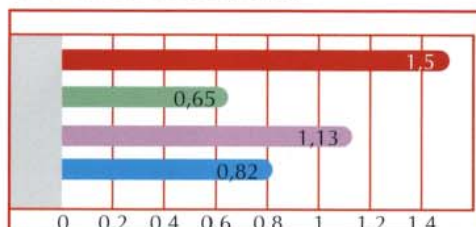
Материал В: Композит последнего поколения для реставраций

Материал С: Гибридный композит

ПРОЧНОСТЬ НА ИЗГИБ (МПа)



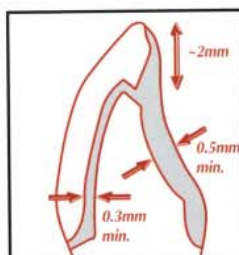
СИЛА ИЗГИБА (МПа)



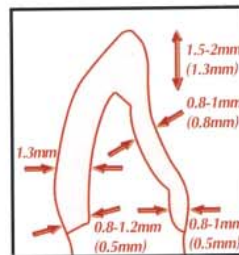


ОДНА ПРОСТАЯ ТЕХНИКА МОДЕЛИРОВАНИЯ

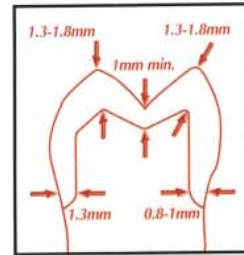
Поскольку все оттенки GC GRADIA гармонируют между собой, Вам достаточно запомнить одну простую процедуру моделирования. Независимо от того, используете вы стандартную или многослойную технику, Вам нет необходимости приспособлять технику моделирования под различные показания. Стандартные типы препарирования указываются в руководствах по применению материала, так что перед началом работы вы можете получить у врача всю необходимую информацию по конкретному случаю.



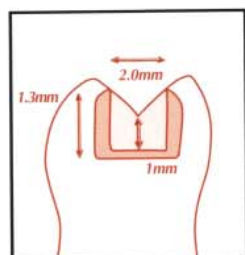
Металлокompозитная коронка для фронтальной группы зубов (металлический каркас доходит до режущего края)



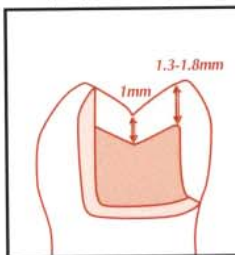
Цельнокompозитная коронка



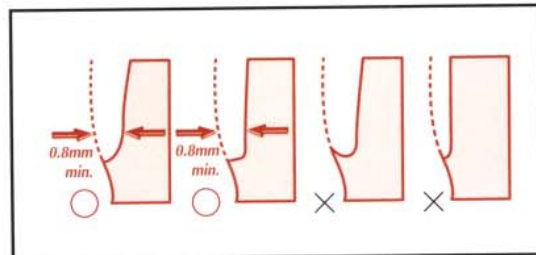
Цельнокompозитная коронка для дистальной группы зубов



Вкладка



Накладка



Препарирование края

С помощью простой стандартизированной техники моделирования можно воспроизвести эстетику естественного зуба.



Стандартное нанесение Опака



Нанесение на пришеечную поверхность соответствующего Опакового дентина



Слой Светопрозрачный (необязательный)



Нанесение Дентина



Нанесение пятна Светопрозрачного и теневых эффектов (необязательное)



Готовая коронка после нанесения оттенков Пришеечный светопрозрачный и Эмаль интенсивная



GC GRADIA GUM

Великолепная «красная»
эстетика



Для создания естественно выглядящих реставраций тканей десны не менее важно использовать композитную систему, позволяющую извлечь максимум из Вашего умения создавать «красную эстетику», также как и при использовании Ваших способностей в «белой эстетике» для создания естественно выглядящих реставраций зубов. И здесь Вам приходит на помощь GC GRADIA GUM.

ШИРОКИЙ СПЕКТР ПОКАЗАНИЙ

GC GRADIA GUM представляет собой специализированный светоотверждаемый микрокерамический композит для имитации тканей десны при изготовлении супраструктур конструкций с опорой на имплантатах и других фиксированных или съемных конструкций, таких, как коронки, мостовидные протезы и частичные съемные протезы.

ПРОЧНЫЙ, ИЗНОСОУСТОЙЧИВЫЙ И МНОГООТТЕНОЧНЫЙ

Прочность, износоустойчивость и рабочие свойства GC GRADIA GUM во многом схожи с теми же параметрами GC GRADIA. GC GRADIA GUM обладает достаточно широким спектром оттенков красного, с помощью которых вы можете наиболее точно передать цвет тканей десны пациентов независимо от их возраста и этнической принадлежности.

ТРИ ТИПА ВЯЗКОСТИ МАТЕРИАЛА

Для имитации различных участков десны композит GC GRADIA GUM существует в трех типах вязкости: жидкость (GC GRADIA GUM Опак), паста (GC GRADIA GUM Основа) и гель (GC GRADIA GUM Модификатор и GC GRADIA GUM Светопроницаемый). Их комбинация на основе сбалансированной цветовой гаммы позволяет получить практически неограниченное количество цветовых и текстурных комбинаций.



На пример, существует несколько способов использования GC GRADIA GUM для воспроизведения естественных тканей десны, показанных на этих фото. Один из вариантов имитации десен на фото слева - использование GC GRADIA GUM Опак G011 в комбинации с GC GRADIA GUM G21, а при имитации десен на фото справа Вы можете использовать комбинацию GC GRADIA GUM Опак G013 и GC GRADIA GUM G24.





ТАБЛИЦА ЦВЕТОВ (ОТТЕНКОВ) GC GRADIA GUM

Опак	Десневой опак				Десневые волокна		
	Десневой опак модификатор						
Модификатор	Десна						
Десневой опак модификатор	Десневой модификатор						
Светопроницаемая	Десна светопроницаемая						

ЛЕГКОСТЬ МОДЕЛИРОВАНИЯ

Так же, как и GC GRADIA, GC GRADIA GUM имеет одну простую процедуру моделирования для стандартной и многослойной техники, так что нет необходимости приспосабливать технику моделирования под различные показания. После каждого нового нанесенного слоя проводится предварительная полимеризация в соответствии со специальной схемой. И это - единственная сложность!



ИДЕАЛЬНАЯ ГАРМОНИЯ КРАСНОГО И БЕЛОГО

При создании реставрации зубов и десен для одного пациента важно сохранить баланс между красной и белой эстетикой. GC GRADIA GUM гармонирует как с композитной системой GC GRADIA, так и с нашей Керамической Системой GC Initial, поэтому независимо от того, какой материал Вы предпочтете, будет легко добиться нужного эстетического баланса при изготовлении реставраций. Существуют и различные аксессуары, например праймеры, чтобы обеспечить надежное соединение разных систем. Если Вы подробнее узнать о GC Initial, посетите наш сайт www.gcinitial.gceurope.com.



GC GRADIA в комбинации с GC GRADIA GUM



GC GRADIA GUM
в комбинации с GC Initial Ti





Система GC GRADIA

Наборы и аксессуары для любых целей

GC GRADIA и GC GRADIA GUM упакованы в удобные, безвредные для окружающей среды шприцы и продаются в виде наборов. Имеются также и отдельные шприцы обоих материалов.

GC GRADIA Стандартный Набор

Набор создан для традиционной техники работы и соответствует «стандартным» требованиям Классической шкалы оттенков Vita[®]. В набор входят все основные опаковые композиты, оттеночные композиты и жидкости. (6 V-оттенков, общее количество шприцов 26).



GC GRADIA Мастер Набор

Набор создан для работы с многослойной техникой, содержит полный спектр оттенков и аксессуаров, необходимых для высококлассной эстетики реставраций.

(10 V-оттенков, общее количество шприцов 57).



**Все оттенки соответствуют Классической шкале оттенков Vita[®]. Vita[®] является зарегистрированной торговой маркой Vita Zahnfabrik, Bad Säckingen, Germany.*



GC GRADIA Набор Интенсивных красителей

Интенсивные красители для достижения максимально эстетичных результатов.
(11 оттенков).



GC GRADIA Стартовый Набор

Содержит основные композиты для имитации тканей десны, оттенки, жидкости и аксессуары. По мере надобности можно заказать отдельные компоненты.
(17 оттенков).



БОНДИНГОВЫЕ ПРАЙМЕРЫ

Система GC GRADIA включает набор праймеров для бондинга различных материалов в процессе изготовления реставрации. GC Composite Primer используется для бондинга композитов, а также при индивидуализации искусственных зубов и акриловых протезных баз. GC MetalPrimer II связывает акриловые материалы и композиты с металлами, а GC Ceramic Primer соединяет композиты и акриловые материалы с керамикой.

ДРУГИЕ АКЦЕССУАРЫ



GC GRADIA
Сепаратор
(5 мл жидкости)



GC GRADIA
Дай Харднер
(5 мл жидкости)



GC GRADIA
Диа Полишер
(8 г банка)



GC GRADIA
Воздушный барьер
(10 мл жидкости)



Поршень для
шприца



Шкала расцветок



GC STEPLIGHT
SL-1

Настольная установка для предварительной фотополимеризации 10-секундными порциями с минимальным репозиционированием.



GC LABOLIGHT
LV-III

Установка для полной полимеризации композитов с точным и равномерным распределением светового потока.

Создавайте идеальные улыбки с помощью «красно-белой» системы GC GRADIA.



GC EUROPE N.V.
Head Office
Interleuvenlaan 13
B - 3001 Leuven
Tel. +32.16.39.80.50
Fax. +32.16.40.02.14
E-mail info@gceurope.com
www.gceurope.com

GC EUROPE N.V.
GC EEO
Čazmanska 8
HR - 10000 Zagreb, Croatia
Tel. +385.1.46.78.474
Fax. +385.1.46.78.473
E-mail info@eeo.gceurope.com
www.eeo.gceurope.com

Официальный дистрибьютор
компании GC в Украине:
Фирма КРИСТАР
04071, г. Киев
ул. Межигорская 50, к. 37
Тел/Факс: (044) 463-63-37, 417-37-87
E-mail info@kristar.ua
www.kristar.ua

GC
FIRST IS QUALITY