

КОМПОЗИТ-ВОЛОКНО



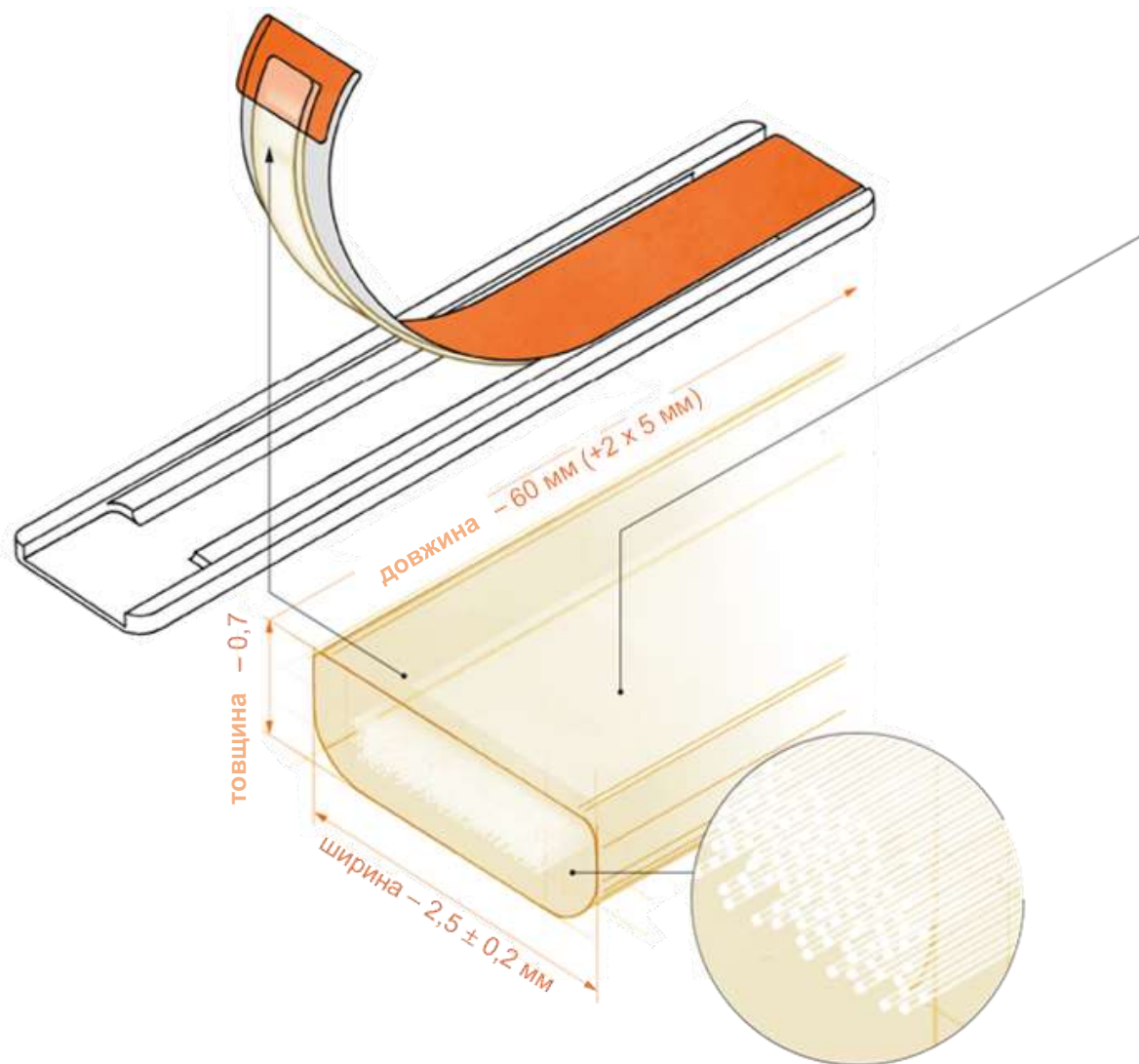
ARKONA





ARKONA

КОМПОЗИТ-ВОЛОКНО





ARKONA

КОМПОЗИТ-ВОЛОКНО



Великі пломби, накладки



Мости



Коронки



Стабілізуючі шини



Ендокоронки



Шиномости





ARKONA

КОМПОЗИТВОЛОКНО



Зуб, підготовлений до об'ємного
пломбування або до накладки



Підготовлений зуб у розрізі



Рекомендований спосіб виконання основи з КОМПОЗИТ-ВОЛОКНА у випадку об'ємних каріозних порожнин II класу або накладок



ARKONA



У випадку об'ємних дефектів, при пошкодженні більшості стінок зуба, радимо використовувати КОМПОЗИТ-ВОЛОКНО вертикально. Таким чином створюється контур зовнішньої сторони зуба і відновлюється контактний пункт

Розріз основи: КОМПОЗИТ-ВОЛОКНО прилягає до внутрішньої поверхні зуба і до краю препарування, створює контур реставрації

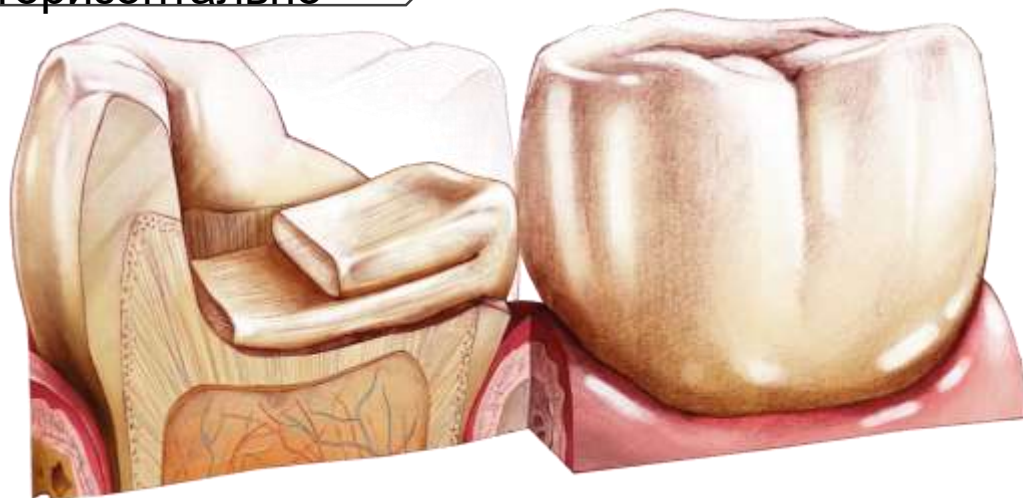
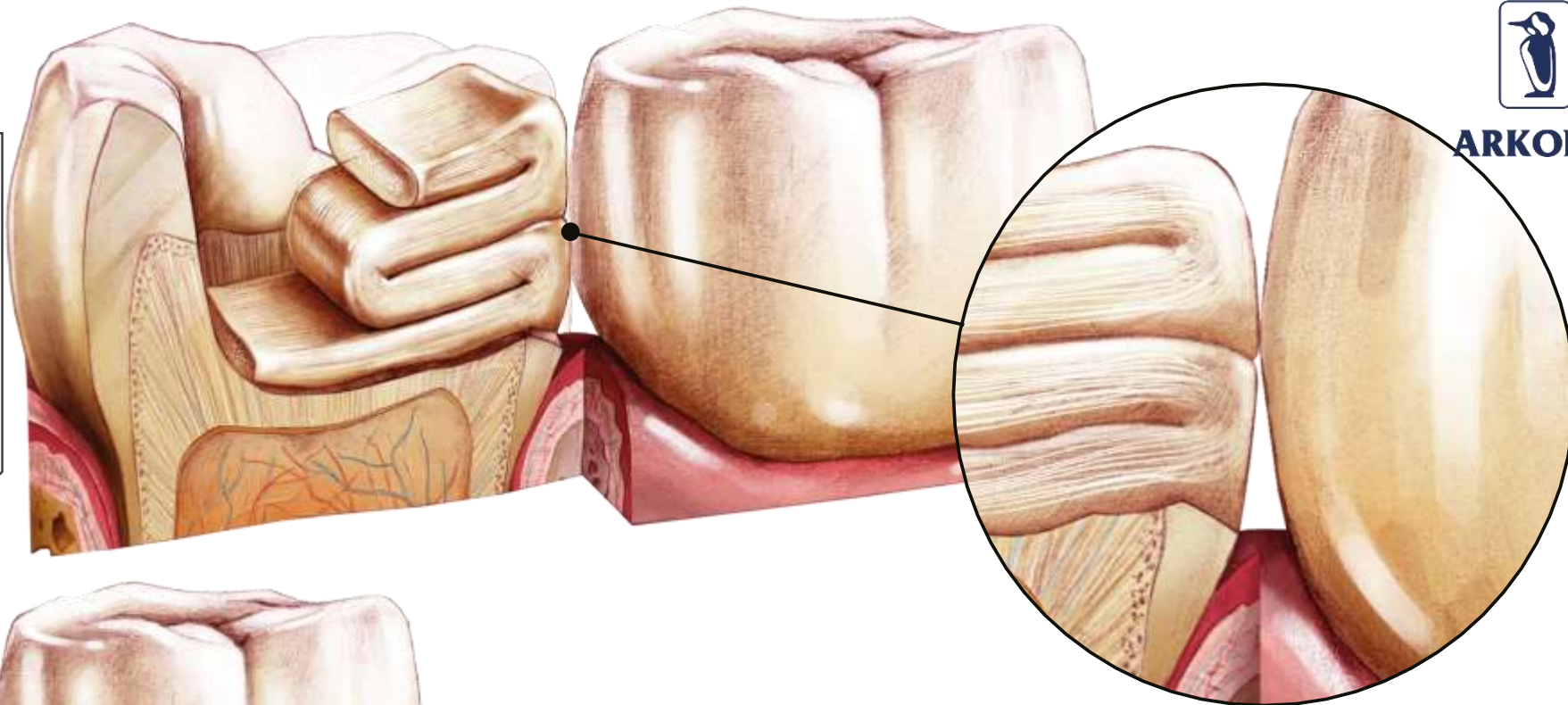
Правильно відновлений контактний пункт; ясенний сосочок захищений





ARKONA

Для основи великої реставрації зуба, у випадку глибокого, але вузького, обмеженого з трьох сторін пошкодження, КОМПОЗИТ-ВОЛОКНО накладається горизонтально



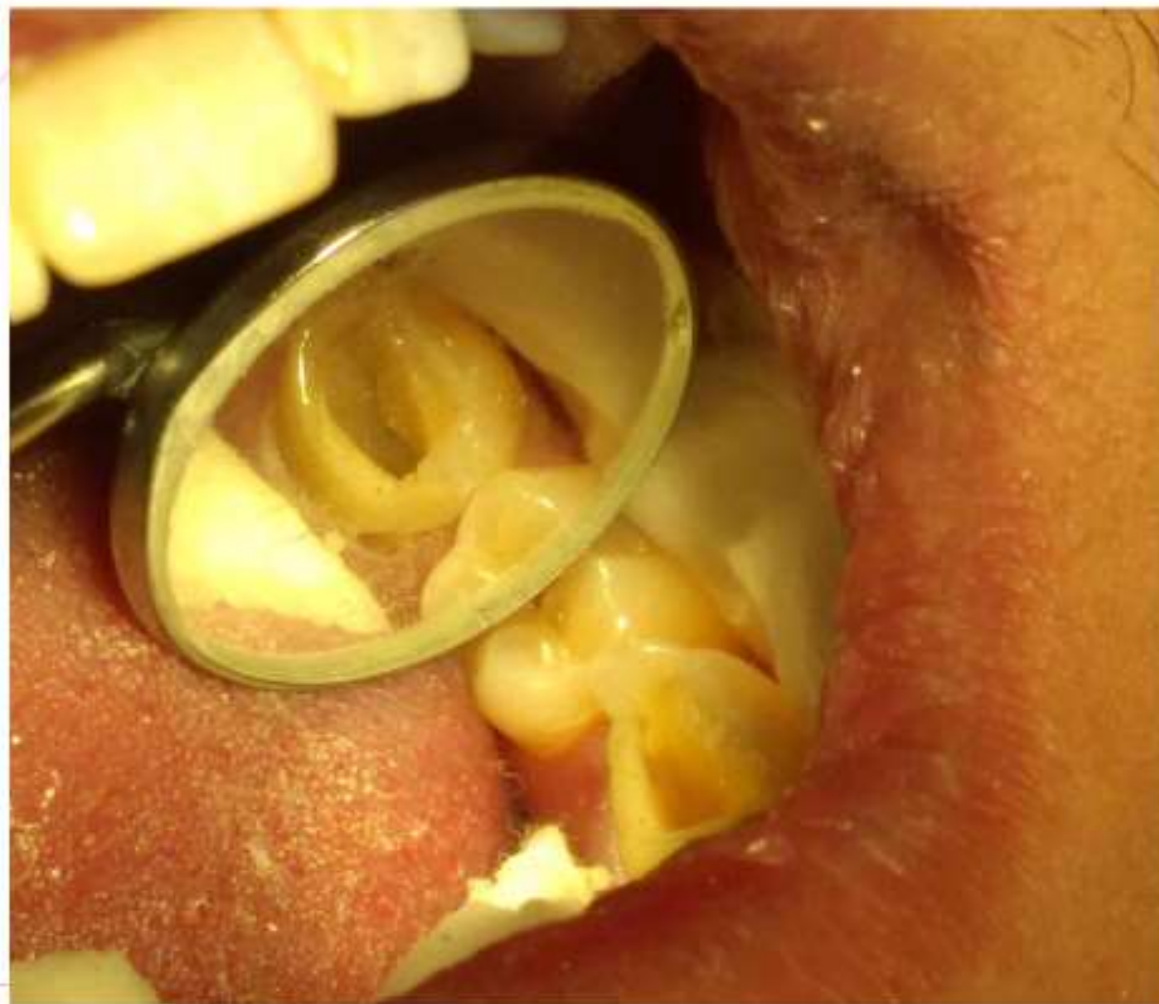
Правильно відновлений контактний пункт: при потребі можна вкрити зовнішню поверхню реставрації глазуррю або рідким композитом, щоб покращити прилягання до сусіднього зуба і гладшу поверхню

Залежно від глибини дефекту для відновлення контактного пункту необхідно накласти два або більше шарів КОМПОЗИТ-ВОЛОКНА



ARKONA

КОМПОЗИТ-ВОЛОКНО у
формі півкола з'єднує
обидва краї
відпрепарованої ділянки,
відновлює контактний пункт
і створює зовнішній контур
коронки зуба





ARKONA

Готова коронка з
попереднього слайду





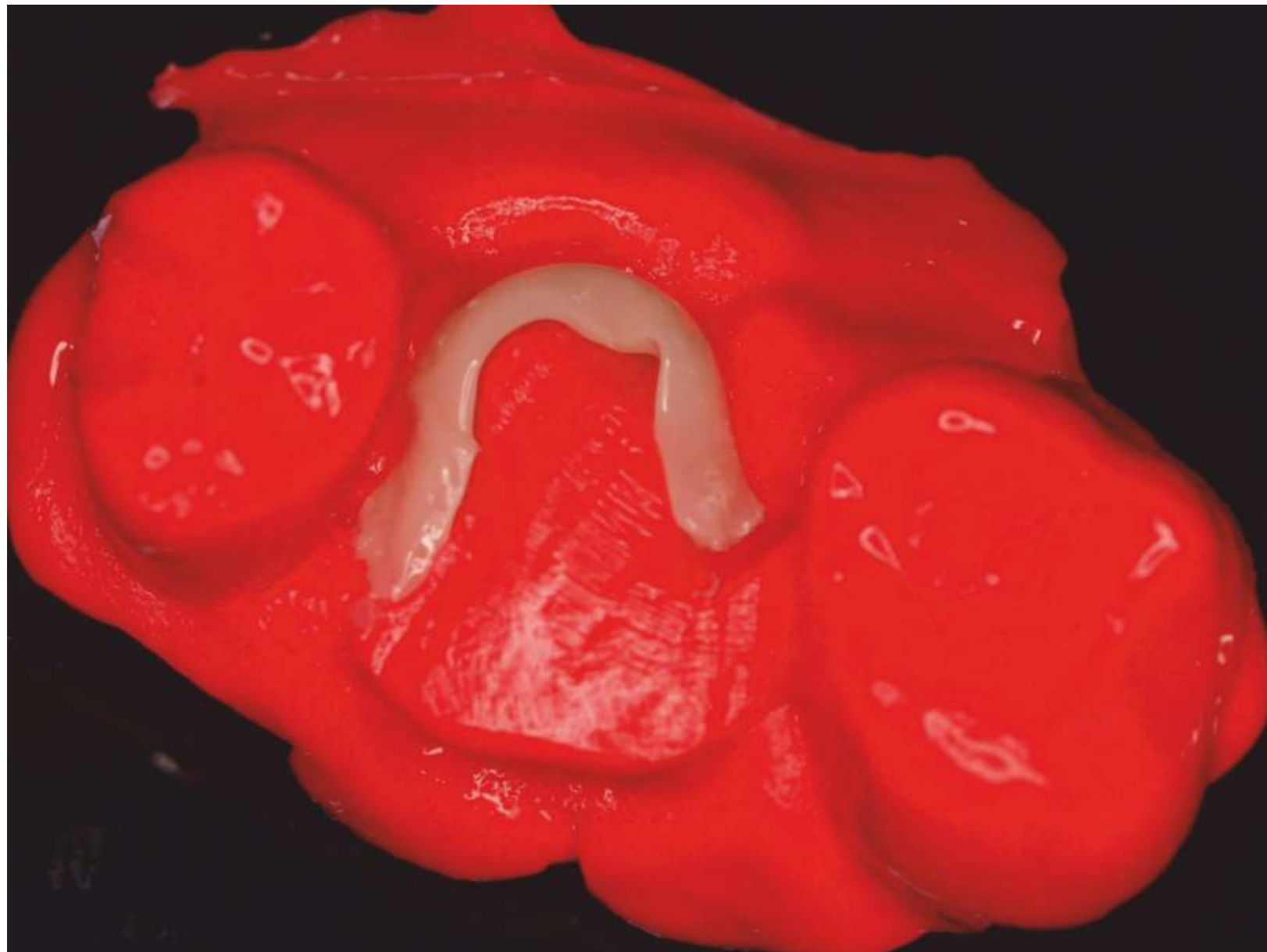
ARKONA



Зуб, підготований під
накладку



Первий шар
КОМПОЗИТ-ВОЛОКНА,
створення контура зуба



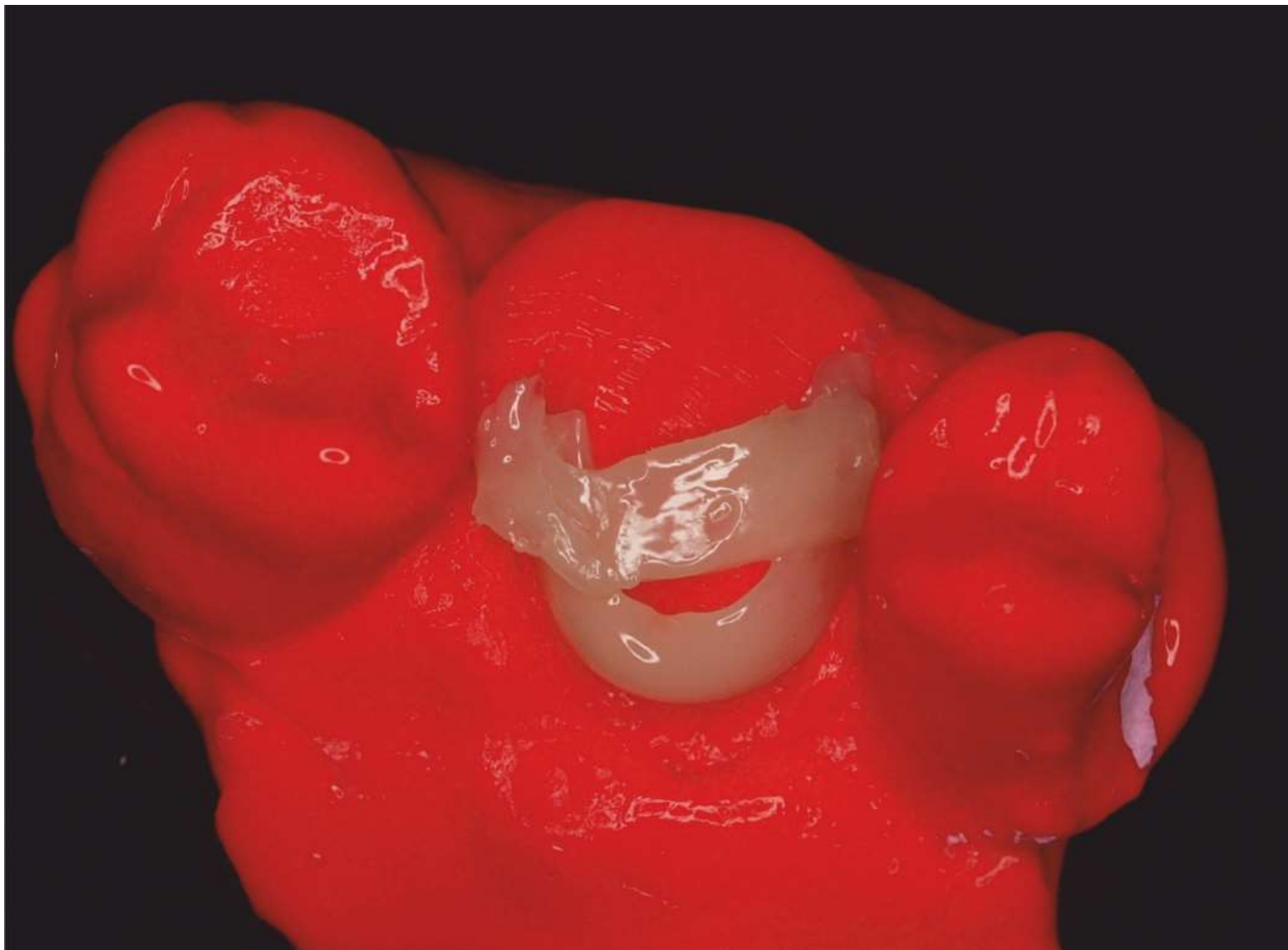
ARKONA



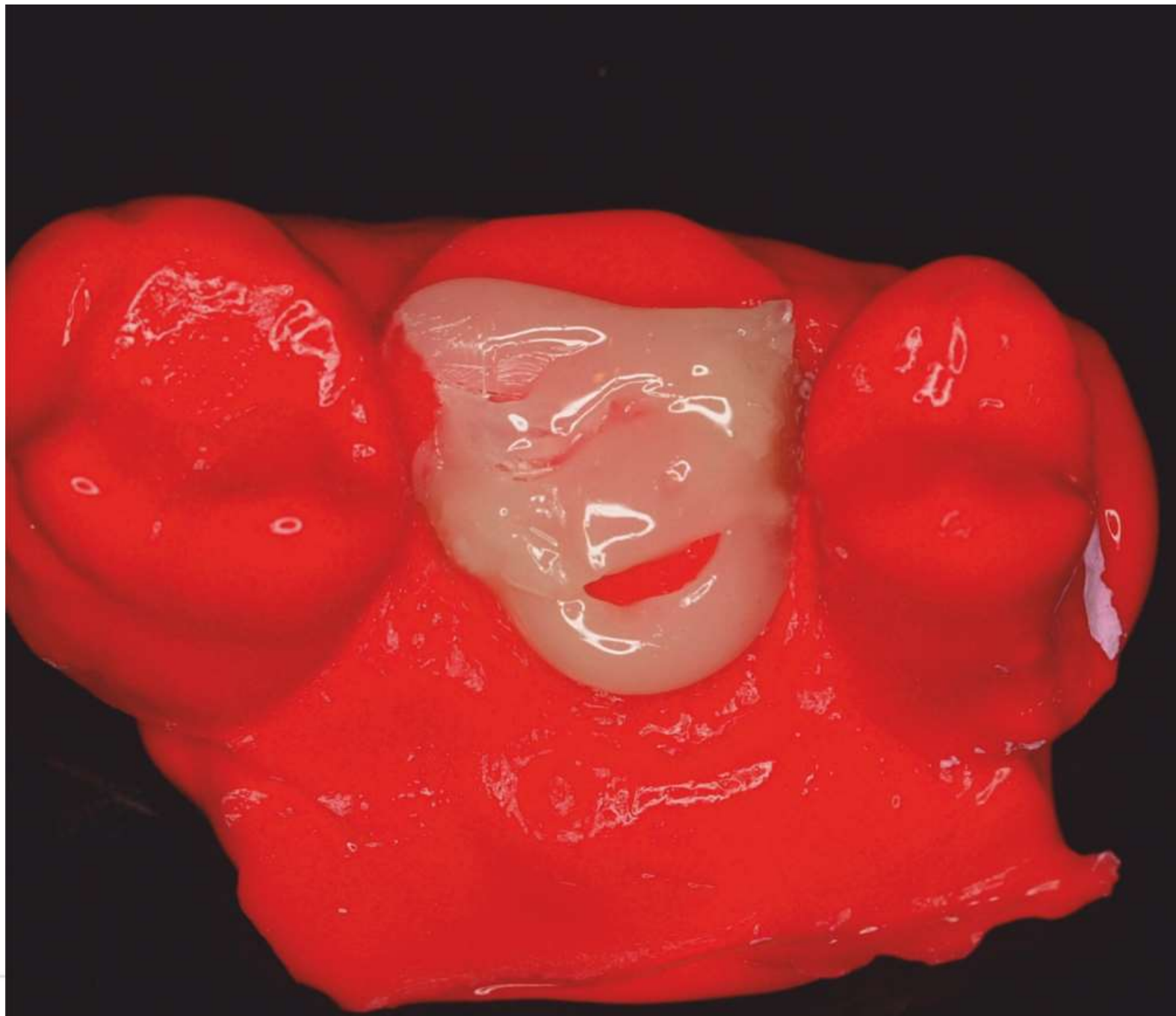


ARKONA

Другий шар
КОМПОЗИТ-ВОЛОКНА,
відновлення точки
дотику



Наступний етап
моделювання

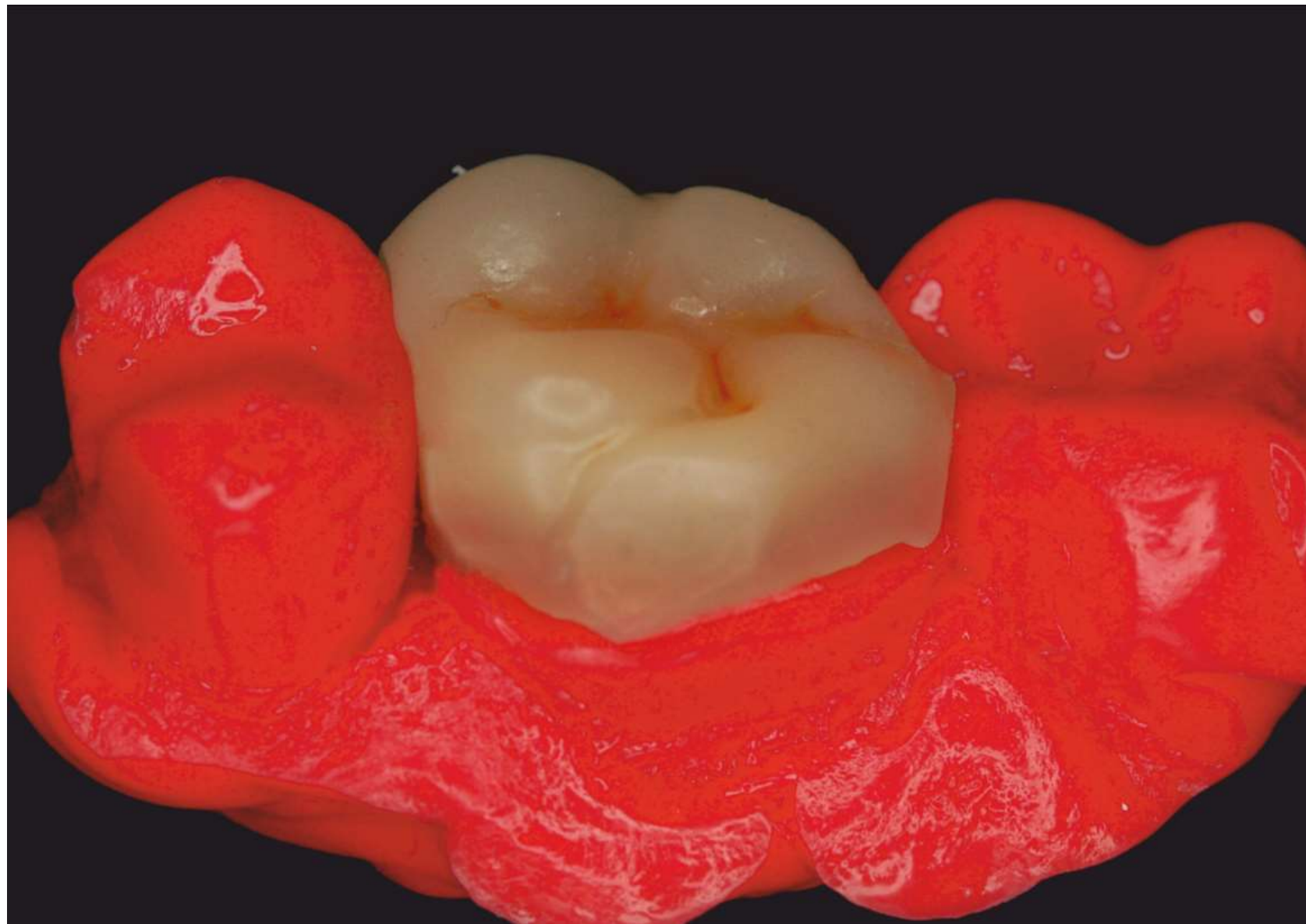


ARKONA

Alcon Pharma



Наступний етап
моделювання



ARKONA



Готова
реконструкція



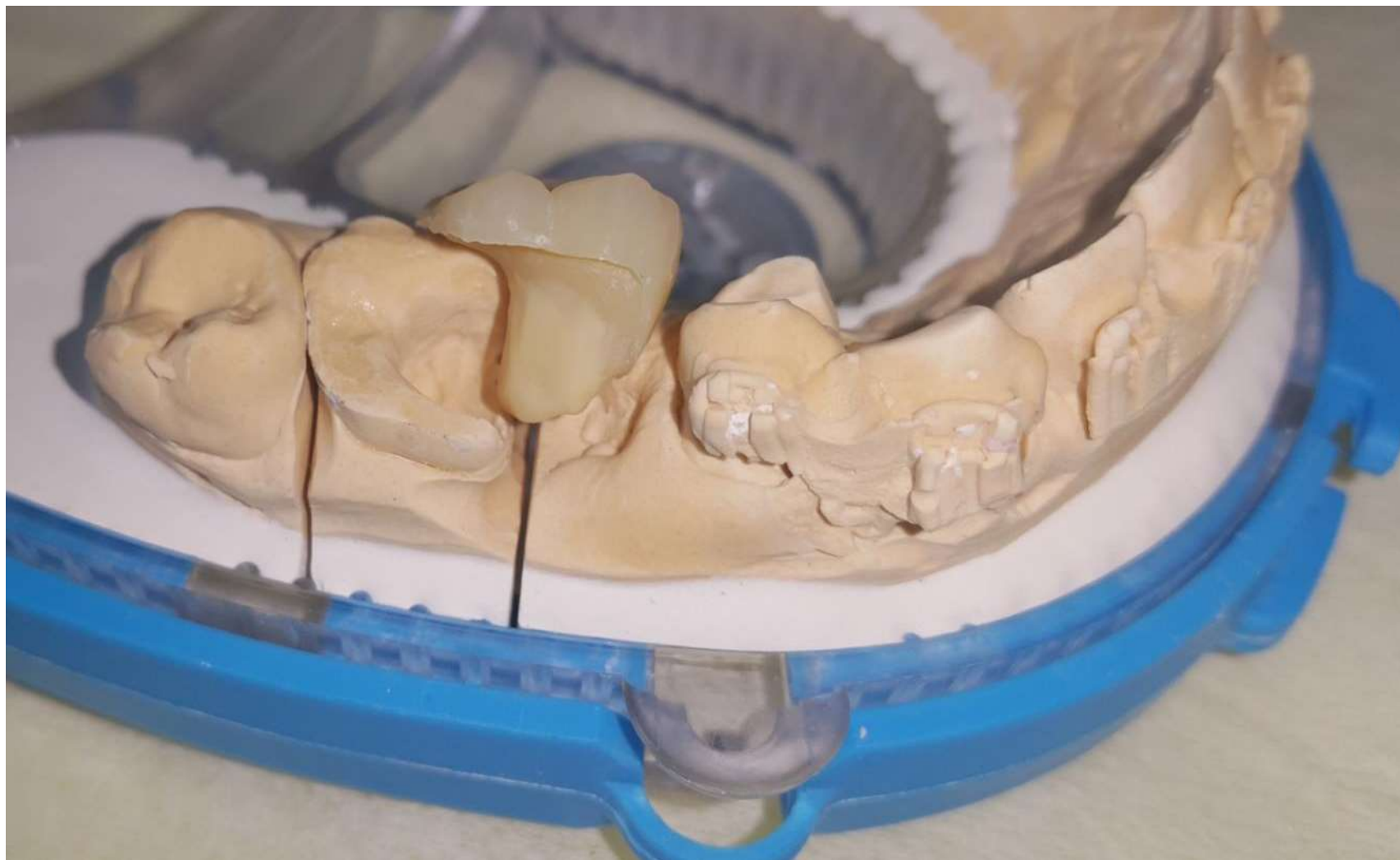
ARKONA



Застосування КОМПОЗИТ-ВОЛОКНА для виготовлення основи для ендокоронок. Приклад хорошої монолітної реставрації, яка заміщає весь дефект зуба. Чудова альтернатива багатошаровій реставрації із композитного цементного фундаменту.



ARKONA

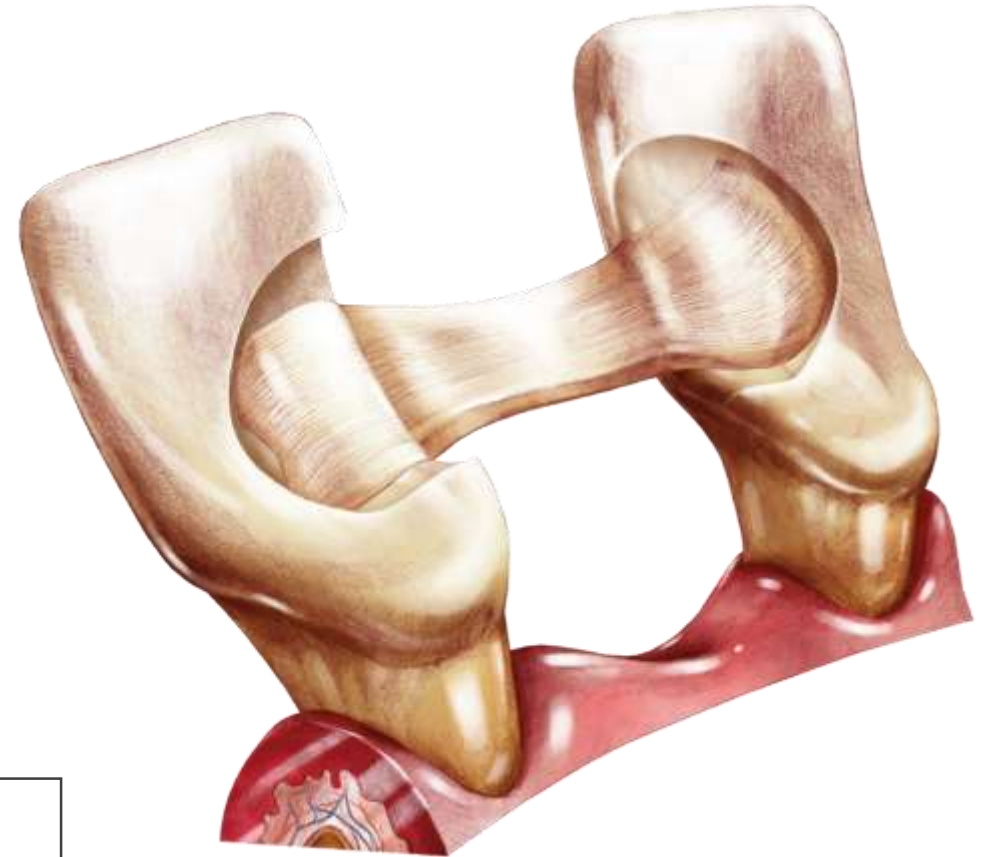


Alcon Pharma





ARKONA



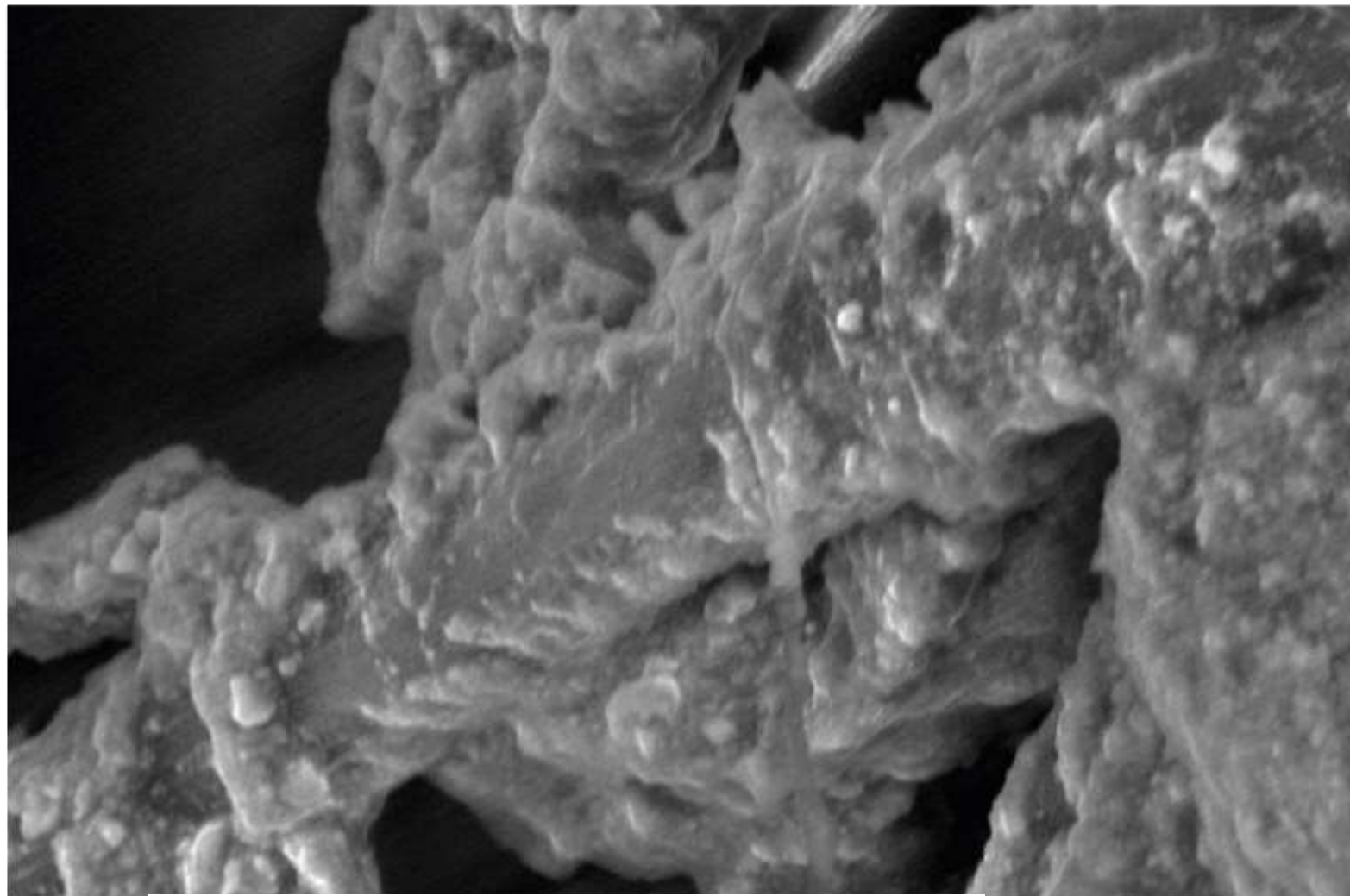
Приклади використання КОМПОЗИТ-ВОЛОКНА для створення моста: один шар волокна забезпечує фіксацію композитної конструкції моста





ARKONA

Зображення скануючого мікроскопа, яке показує щільне і точне з'єднання композита з ниткою НВМПЕ. Збільшення у 2500 разів, поздовжній розріз



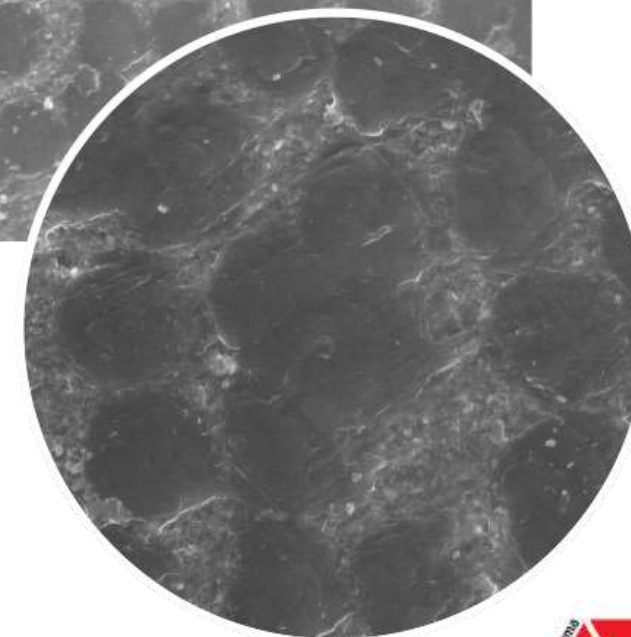
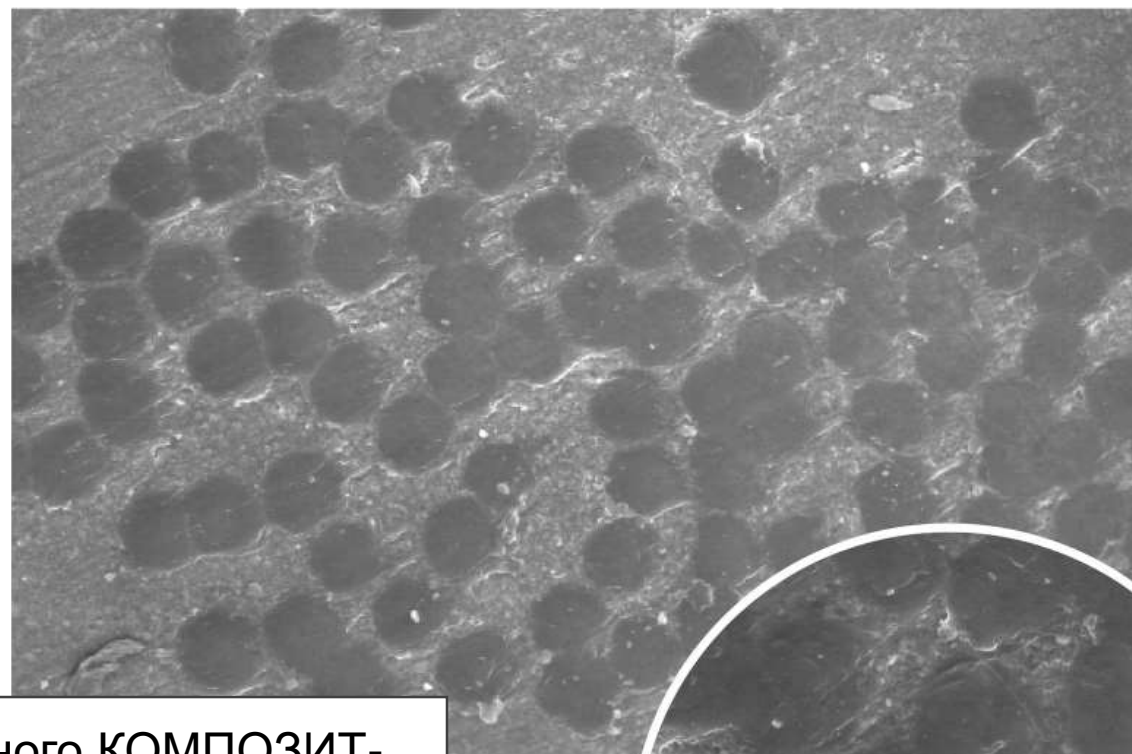
Філамент з композитним покриттям (зб. 2500 x)





ARKONA

Зображення скануючого мікроскопа,
яке показує щільне і точне з'єднання
композита з ниткою НВМПЕ.
Збільшення у 1000 і 2500 разів,
поперечний розріз



Фрагмент полімеризованого КОМПОЗИТ-
ВОЛОКНА – поперечний розріз
(зб. 1000 x і зб. 2500 x)





ARKONA

Один із способів
реставрації
відсутнього зуба
допомогою формовки
(прозорої матриці)





ARKONA

Частково
змодельований
відсутній нижній
різець



КОМПОЗИТ-ВОЛОКНО, яке з'єднує коронку з сусідніми зубами. Неінвазивний метод



ARKONA





ARKONA

Готовий міст,
вкритий глазуррю



Alcon Pharma





ARKONA

Приклад реставрації відсутньої четвірки



Підготовка сусідніх зубів для виготовлення снови. Стара пломба на п'ятірці буде використана для опори, на трійці опора буде виконана неінвазивним методом. Обидві поверхні протравлені.



ARKONA



Вигляд двох КОМПОЗИТ-ВОЛОКОН в якості опори для моста; в п'ятірці у ділянці препарування, на іклі препарування відсутнє. КОМПОЗИТ-ВОЛОКНО розміщене з вестибулярної і піднебінної сторін.



ARKONA





ARKONA

Міст з піднебінної
сторони





ARKONA

Готовий міст з щічної
сторони





ARKONA

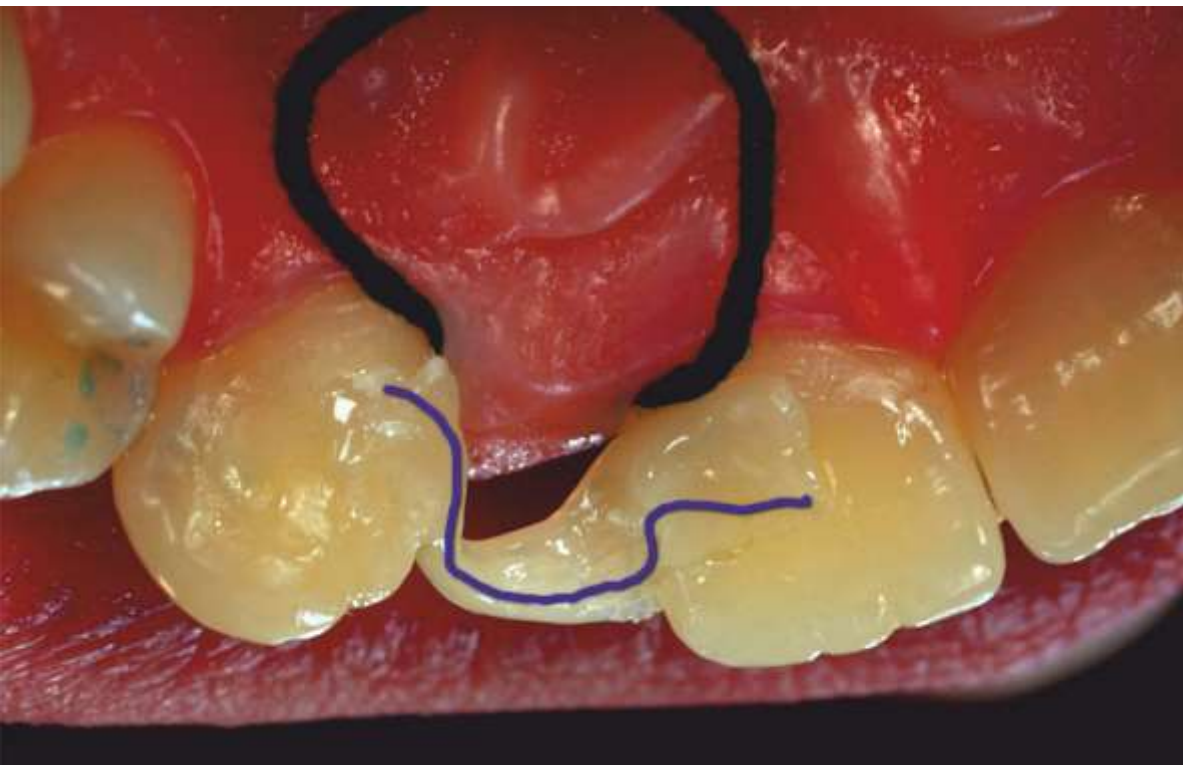
Відсутній 12 зуб





ARKONA

Положення КОМПОЗИТ-ВОЛОКНА з піднебінної сторони, синя лінія вказує, як потрібно розмістити КОМПОЗИТ-ВОЛОКНО при неінвазивному методі, оточуючи екватор зуба з усіх сторін, а також з піднебінної і щічної сторін





ARKONA

Змодельована
коронка перед
покриттям
глазуррю



Alcon Pharma





ARKONA

Коронка з
піднебінної сторони





ARKONA

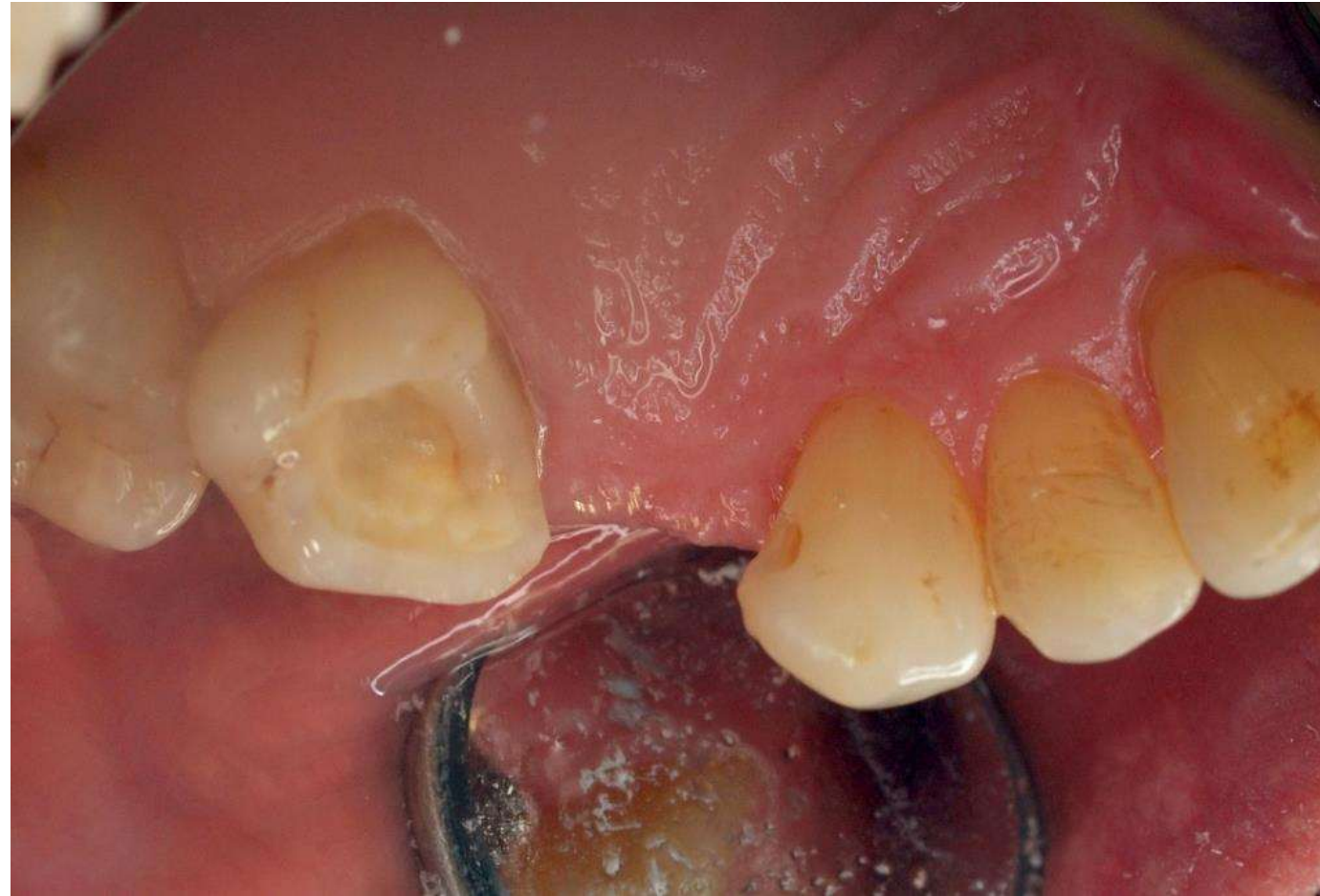
Готова
коронка,
вкрита
глазуррю, з
щічної сторони



Відсутні верхні премоляри, проміжки між зубами зменшилися до розмірів одного зуба. Проведене препарування обох сусідніх зубів з використанням місця старих пломб

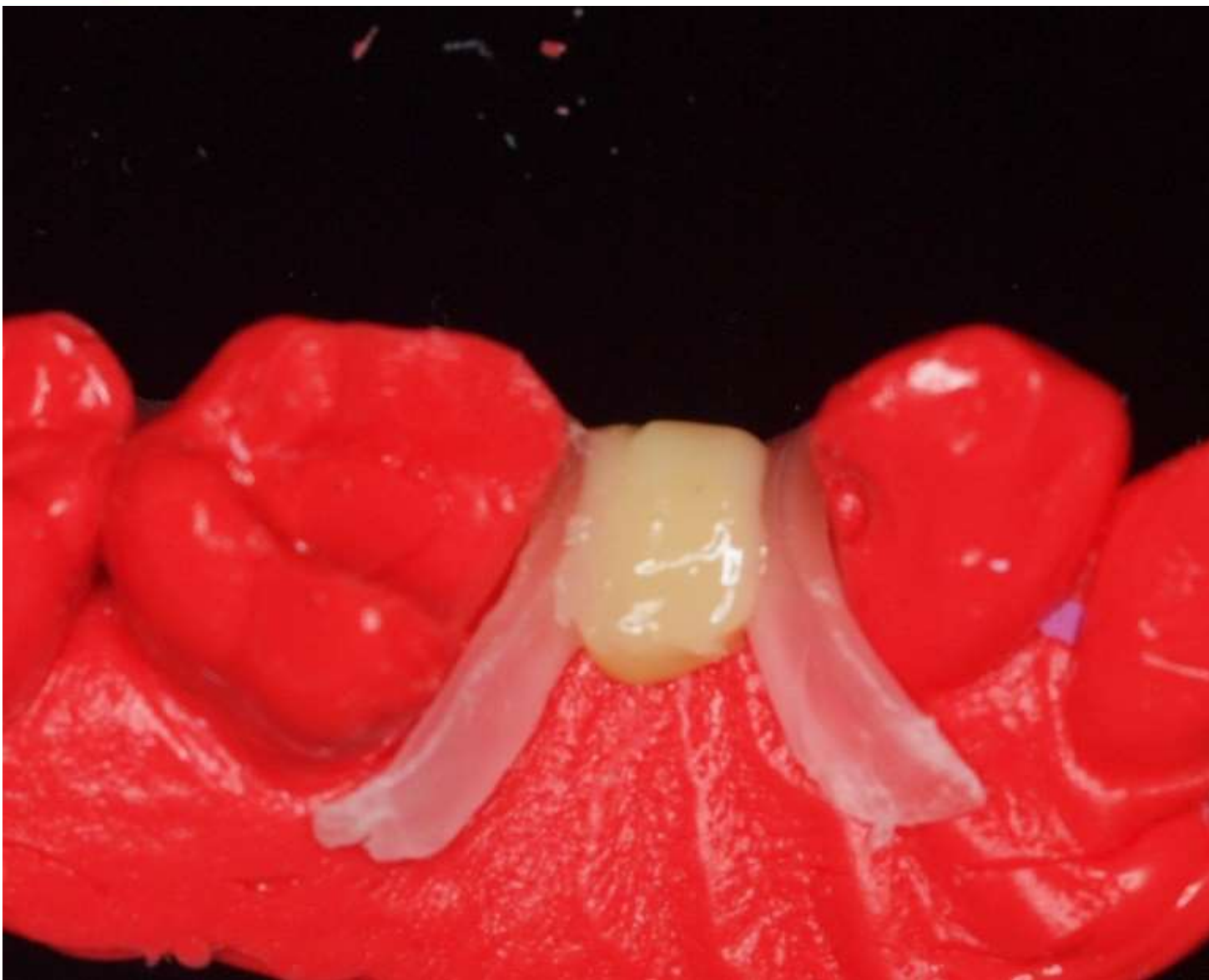


ARKONA





ARKONA

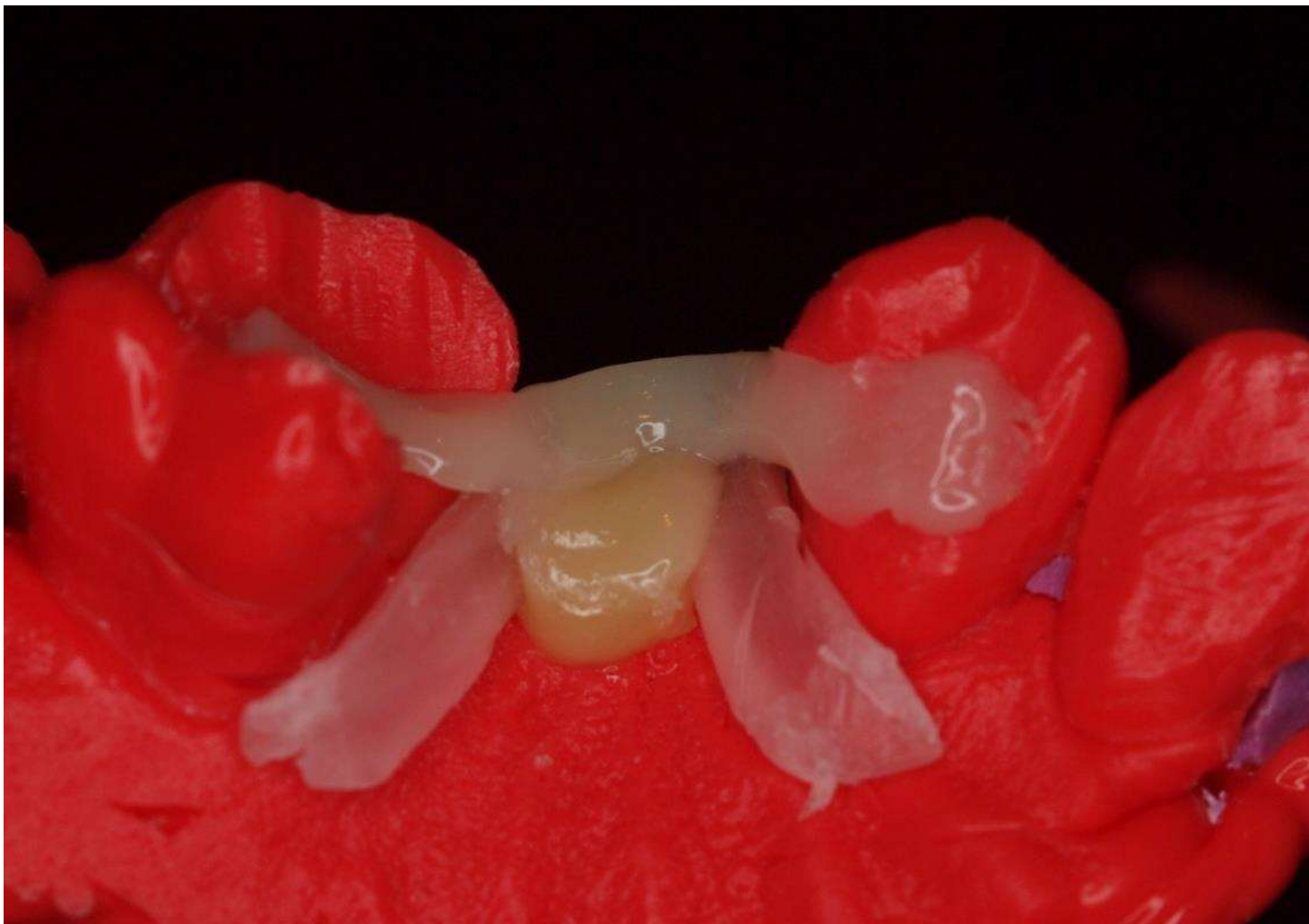


Непрямий метод, моделювання на силіконовій моделі. Для захисту ясенних сосочків використано воскові полоски. Первший шар композиту на дні проміжку





ARKONA

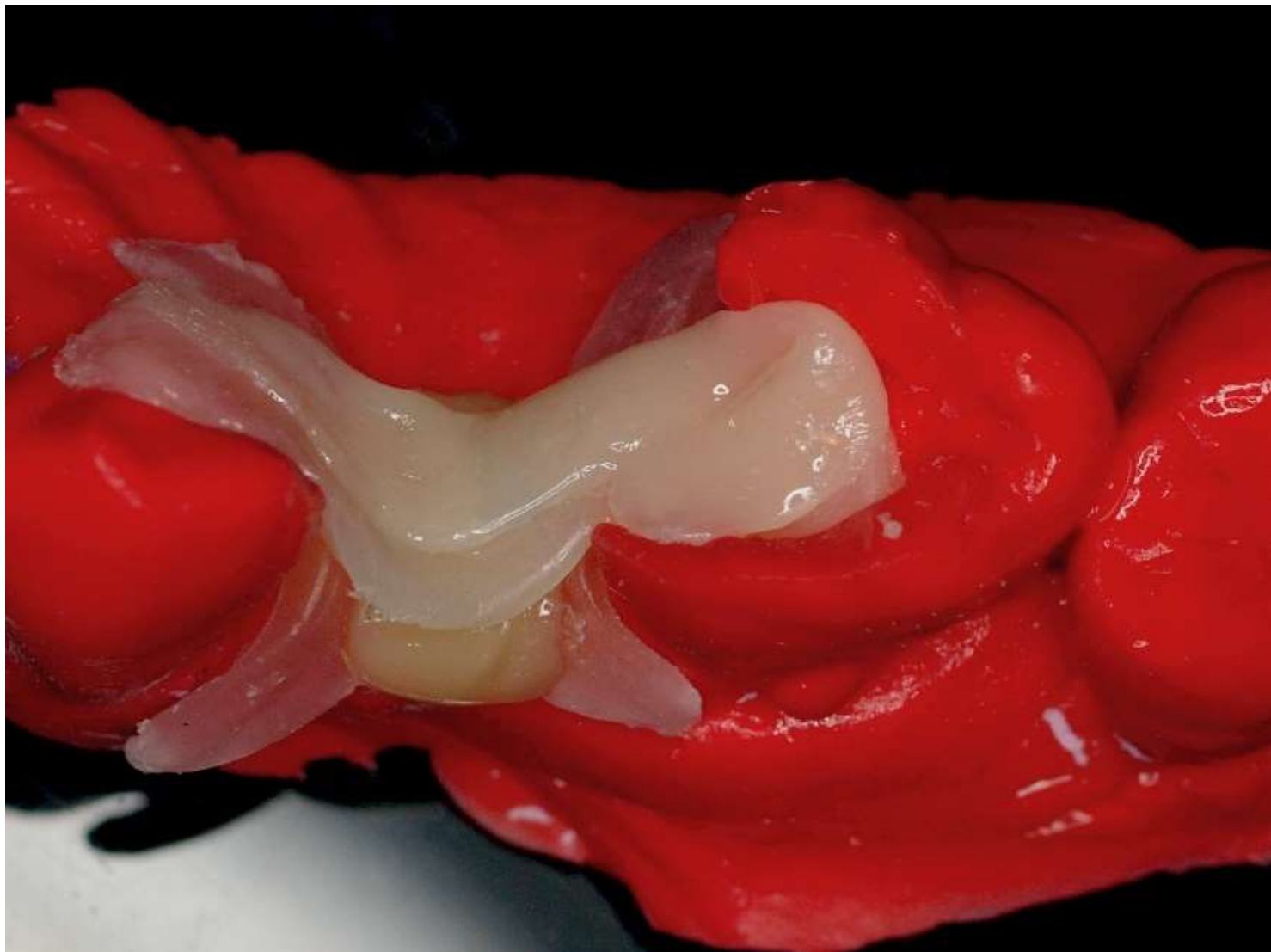


КОМПОЗИТ-ВОЛОКНО, розміщене від краю до краю дальніх країв реставрації





ARKONA



Друге КОМПОЗИТ-ВОЛОКНО,
накладене для максимальної опори
на ікло





ARKONA

Міст, готовий для кріплення



Alcon Pharma





ARKONA



Готовий міст з піднебінної сторони





ARKONA

Готовий міст з щічної сторони





ARKONA

Відсутній нижній премоляр





ARKONA

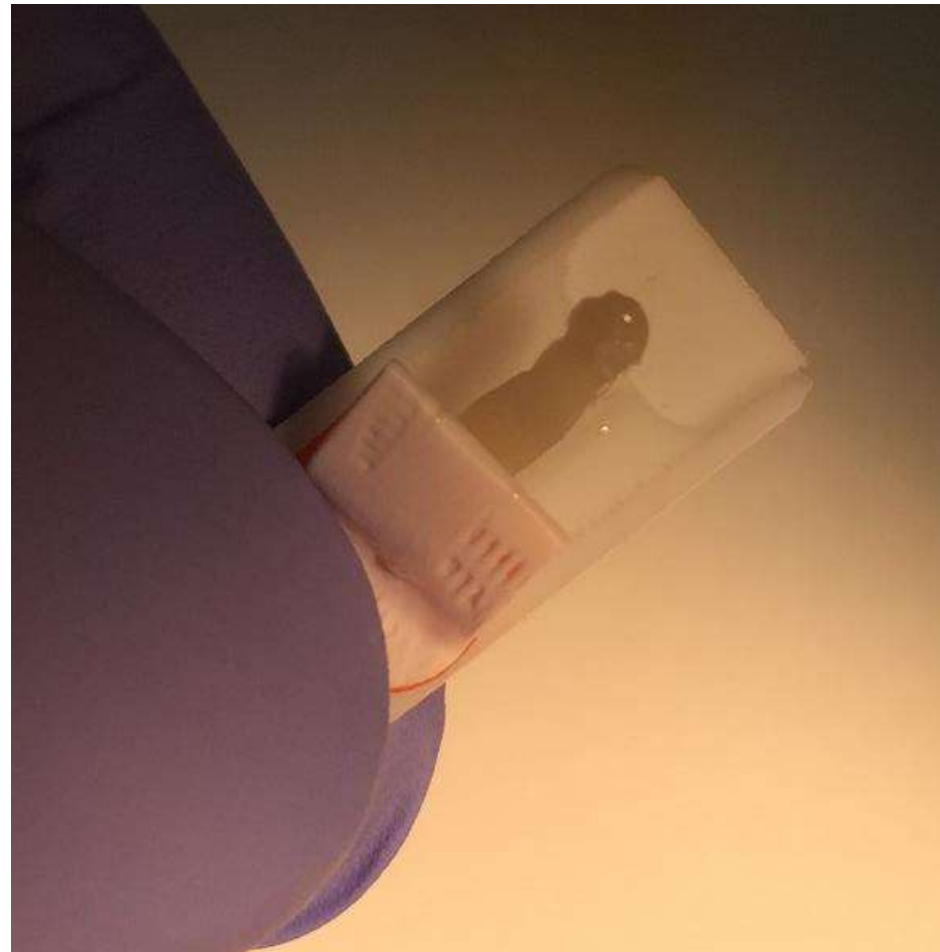
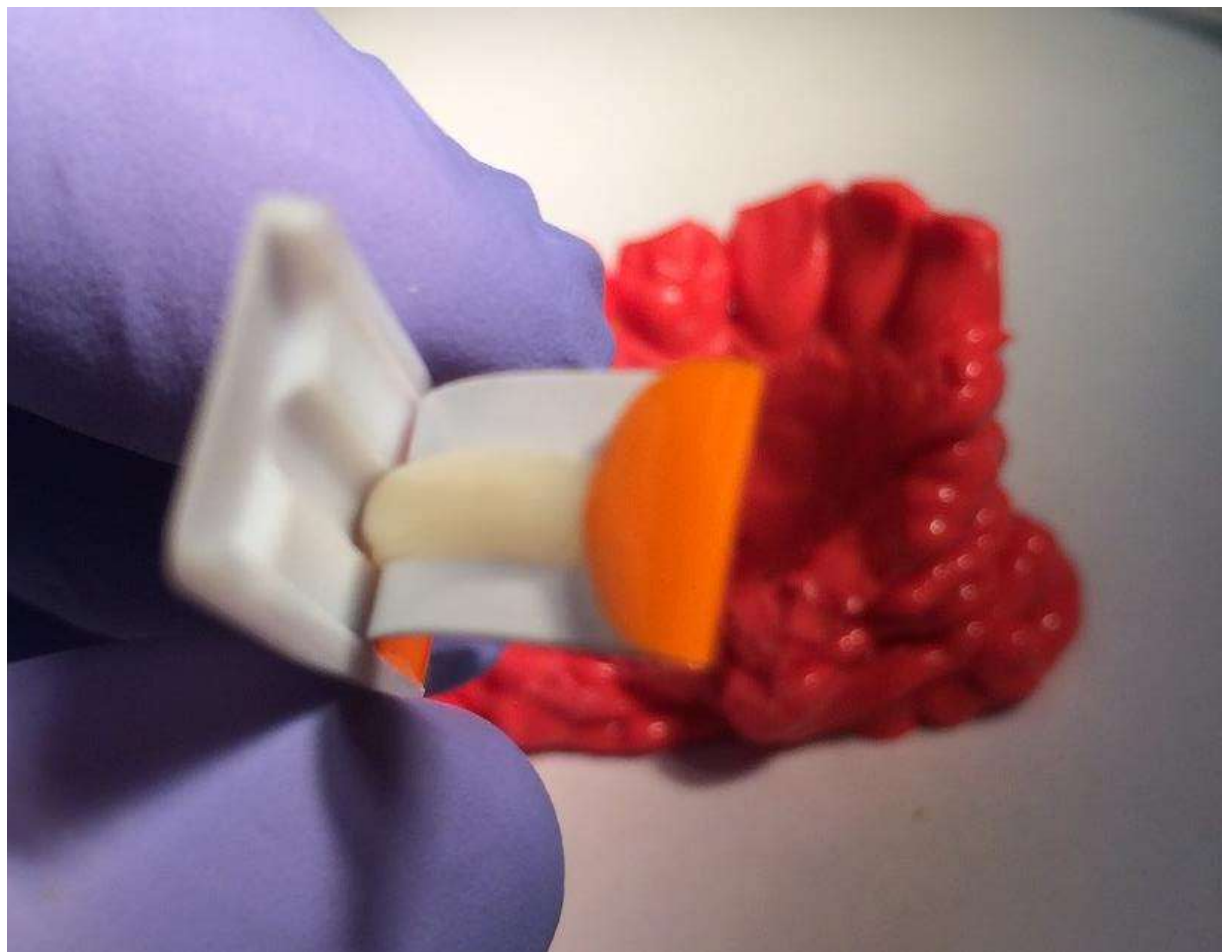
Непрямий метод. Вимірювання
довжини необхідного
КОМПОЗИТ-ВОЛОКНА



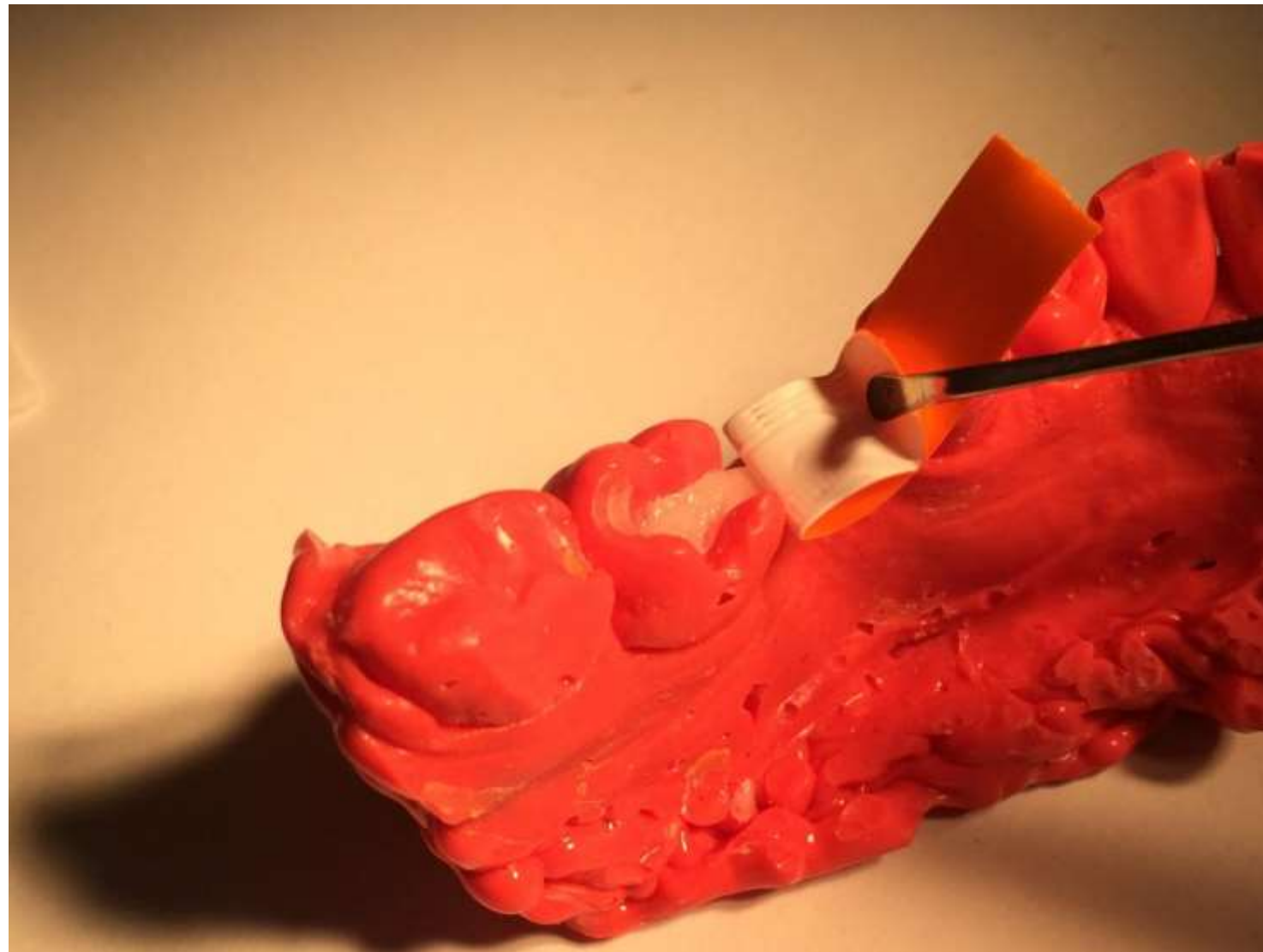
КОМПОЗИТ-ВОЛОКНО вийняте з формуючої оболонки і зняття захисної плівки



ARKONA



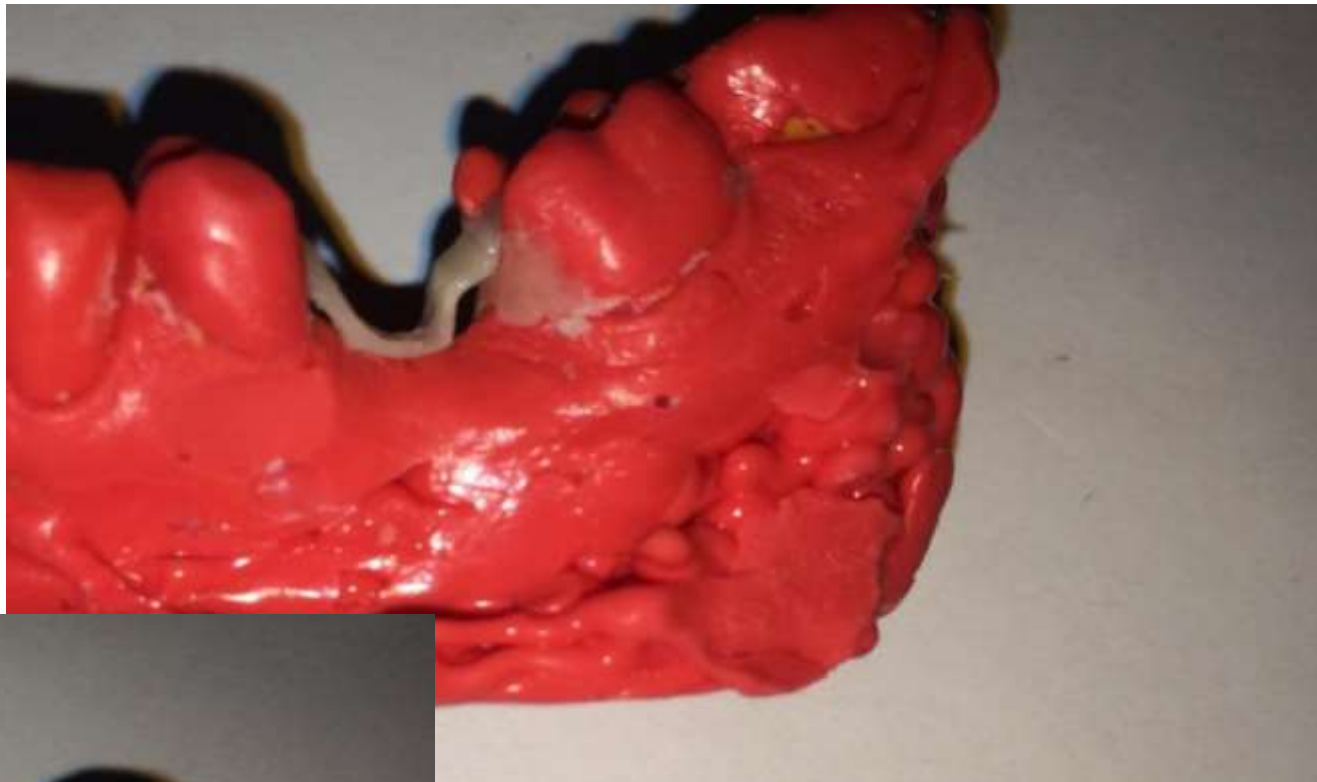
Закріплення одного кінця
КОМПОЗИТ-ВОЛОКНА на
молярі



ARKONA



Форма КОМПОЗИТ-ВОЛОКНА,
видиме зменшення
навантаження на ясенні сосочки



ARKONA



Alcon Pharma



Міст в процесі
моделювання





ARKONA

ГОТОВИЙ МІСТ





ARKONA

Готовий міст з щічної і
піднебінної сторін





ARKONA

Готовий міст з щічної і
піднебінної сторін



Шинування зубів



ARKONA





ARKONA



Рекомендуємо шинувати зуби поетапно: кожен етап довжиною не більше 6 мм або ширини. Цей метод забезпечить точне розміщення КОМПОЗИТ-ВОЛОКНА у міжзубних проміжках





ARKONA

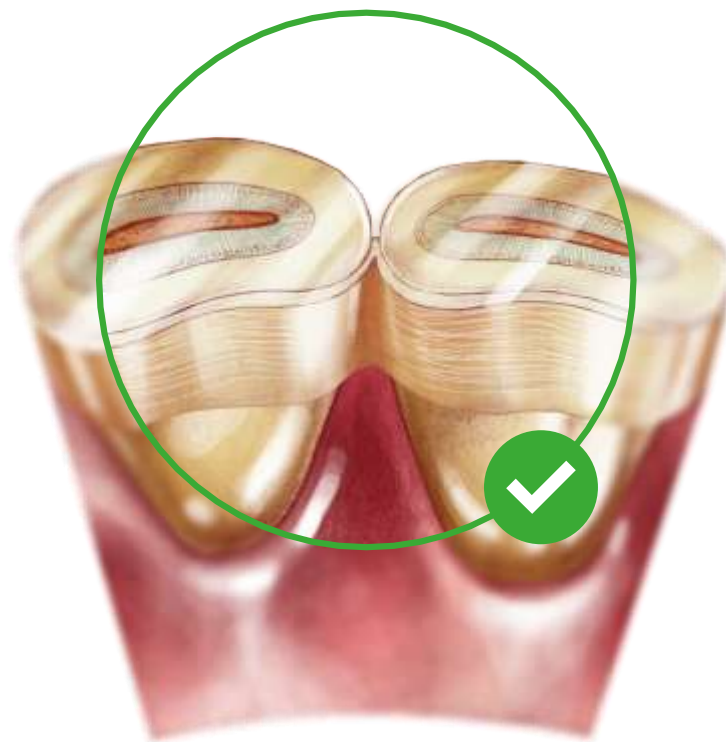
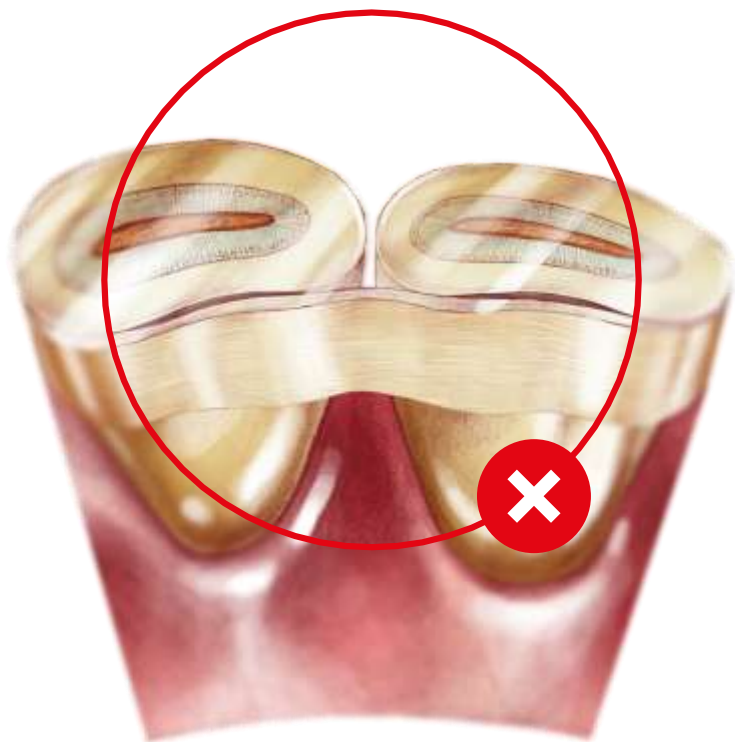


Кожен етап моделювання полягає у розміщенні КОМПОЗИТ-ВОЛОКНА на наступних зубах. Кожен шинований зуб має бути охоплений КОМПОЗИТ-ВОЛОКНОМ з трьох сторін – КОМПОЗИТ-ВОЛОКНО повинно охоплювати міжзубні проміжки





ARKONA



Неправильне розміщення КОМПОЗИТ-ВОЛОКНА – охоплена тільки одна поверхня зубів. Шина недостатньо міцна

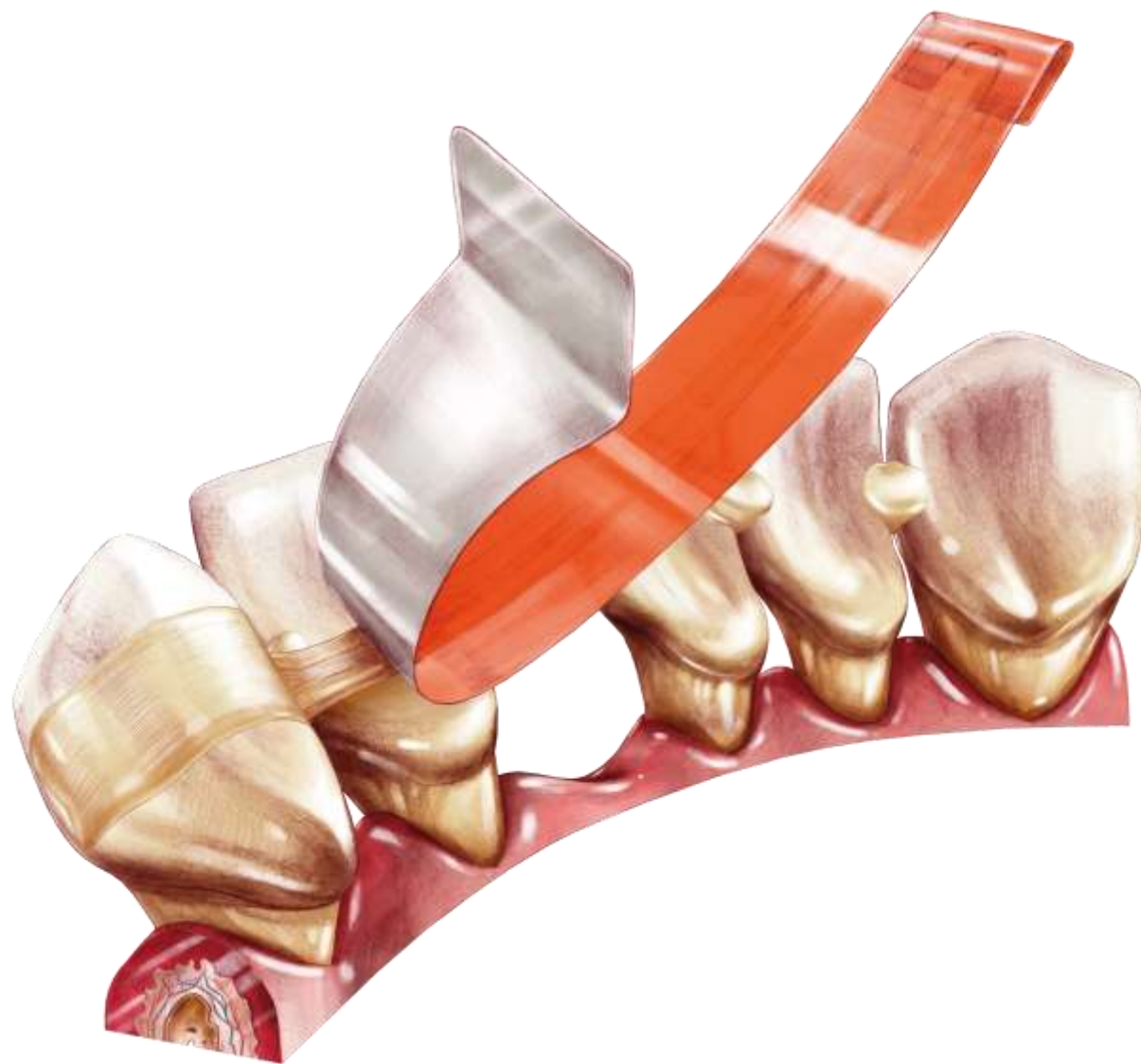
Правильне розміщення. КОМПОЗИТ-ВОЛОКНО щільно прилягає до трьох поверхонь кожного з шинуваних зубів. Таке положення гарантує довговічність конструкції



Шинування з відновлення відсутнього зуба



ARKONA



Шинування з відновлення відсутнього зуба

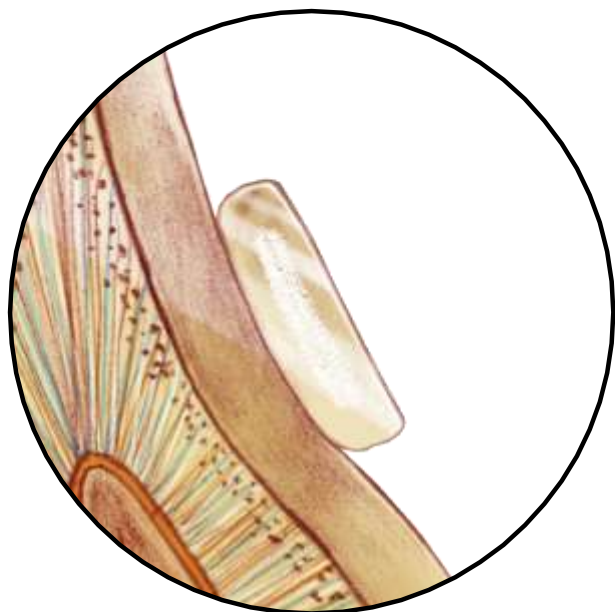


ARKONA

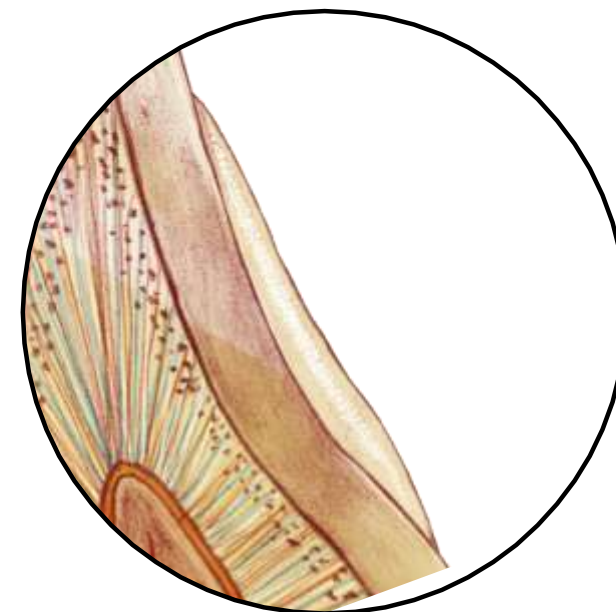




ARKONA



Розріз зуба і розміщеного на ньому
КОМПОЗИТ-ВОЛОКНА перед
моделюванням



Розріз зуба і розміщеного на ньому
КОМПОЗИТ-ВОЛОКНА після
моделювання. Матеріал щільно
прилягає до зуба, створюючи
рівномірну, гладку поверхню,
необхідну для хорошої домашньої
гігієни





ARKONA



Відсутній лівий центральний різець. Видно залишки спроби стабілізації зубів композитом без волокна



Попередня реставрація різця





ARKONA

Стан перед накладанням
КОМПОЗИТ-ВОЛОКНА з
піднебінної сторони



Тимчасова стабілізація
зубів дерев'яними
кілками на час
шинування



ARKONA





ARKONA

КОМПОЗИТ-ВОЛОКНО,
розміщене на
зубах, призначених для
шинування, перед
кінцевим моделюванням,
«сплющуванням»
КОМПОЗИТ-ВОЛОКНА,
вид з піднебінної сторони





ARKONA

Зформована шина, вид з
піднебінної сторони





ARKONA

Готова шина з
присінкової
сторони. Шийка
коронки
підбарвлена, весь
зуб вкритий
глазуррю



Металічний ортодонтичний ретейнер. Підтримка правильної гігієни ускладнена.



ARKONA



Металічний ретейнер знято, зуби
протравлені



ARKONA





ARKONA



Ретейнер з КОМПОЗИТ-ВОЛОКНА готовий, зубна нитка між зубами, показує правильне положення КОМПОЗИТ-ВОЛОКНА над ясенним сосочком





ARKONA





ARKONA



Шина для стабілізації зубів.
Змодельована правильно,
поверхня КОМПОЗИТ-
ВОЛОКНА плавно переходить
в поверхню зубів, пацієнту не
складно підтримувати гігієну.
КОМПОЗИТ-ВОЛОКНО оточує
зуби з трьох сторін, щільно
прилягає до піднебінних і
міжзубних поверхонь





ARKONA



Шина, стабілізуюча рухомі
зуби 32, 31, 41, 42, 43.
КОМПОЗИТ-ВОЛОКНО щільно
прилягає до язикових
поверхонь зубів, частково
відновлює стерті краї і язикові
поверхні





ARKONA

Нижні зуби сильно
розхитані, 31 зуб
зламаний





ARKONA

Нижні зуби сильно
розхитані, 31 зуб
зламаний





ARKONA



Коронка 31 зуба
закріплена на
коронково-
корневій вкладці,
зуби підготовлені
до шинування





ARKONA



Встановлена
стабілізуюча шина

