

**DE** Diese Übersicht der Aufbereitung ist vereinfacht dargestellt. Die Gebrauchsanweisung der zur Anwendung kommenden Hand- und Winkelstücke und Turbinen sowie der Geräte sind zu beachten! Eine maschinelle Aufbereitung ist der manuellen Aufbereitung vorzuziehen.

**GB** This preparation overview is presented in simplified form. The operating instructions of the applied handpieces, contra-angle handpieces, turbine and the devices are to be observed! Automated processing is preferable to manual processing.

**ES** Este resumen del acondicionamiento se ha simplificado. Debe observarse el Manual del operador de las piezas de mano, contra-ángulos y turbinas, así como de los aparatos! La preparación mecanizada es preferible a la manual.

**NL** Dit overzicht voor de voorbereiding is vereenvoudigd weergegeven. De gebruiksaanwijzingen die voor de gebruikte hand- en hoekstukken en turbines worden gebruikt, alsook voor de apparaten, moeten in acht worden genomen! Machinale bereiding geniet de voorkeur boven de manuele.

**FR** Ce récapitulatif fournit une représentation simplifiée du traitement des instruments. Observez les notices d'utilisation des pièces-à-main, des contre-angles et des turbines ainsi que des appareils utilisés ! Il convient de privilégier un traitement à la machine par rapport à un traitement manuel.

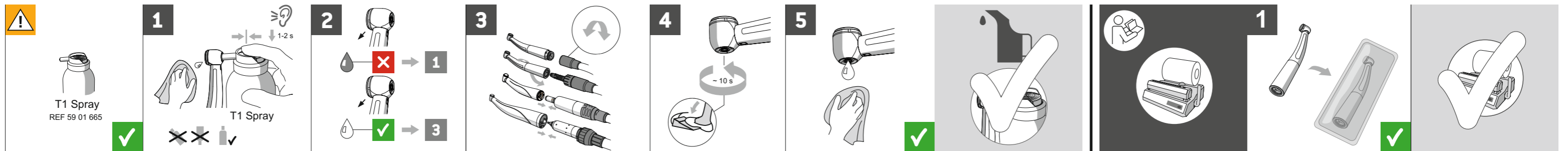
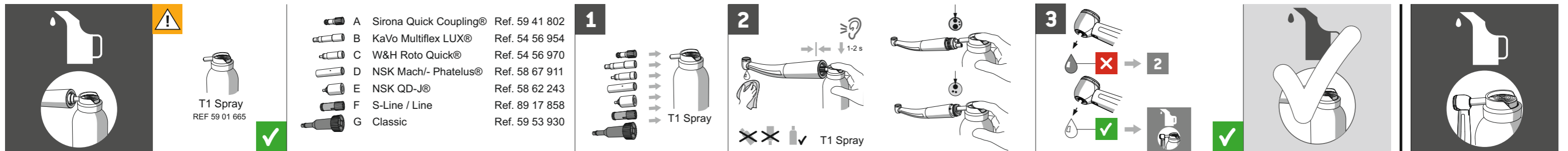
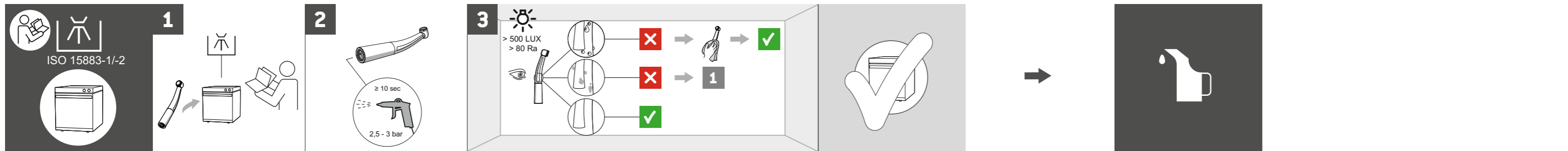
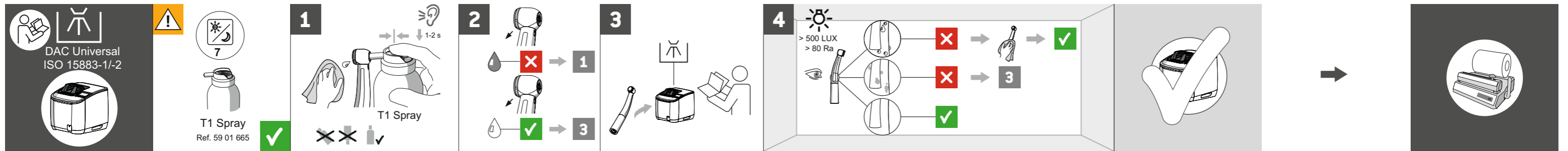
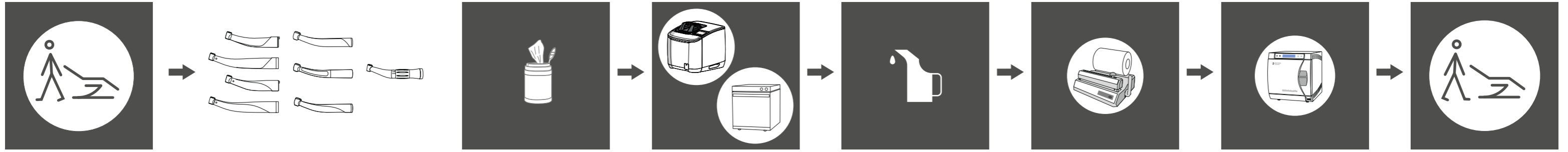
**IT** La presente panoramica sulla preparazione è rappresentata in maniera semplificata. Observez les notices d'utilisation des pièces-à-main, des contre-angles et des turbines ainsi que des appareils utilisés ! La preparazione meccanica è da preferirsi a quella manuale.

**UA** Цей огляд обслуговування представлений у спрощеній формі. Для коректної роботи наконечників необхідно дотримуватись інструкції з експлуатації та інструкції по догляду за турбінними, прямими та кутовими мікромоторними наконечниками. Автоматизована обробка краща, ніж ручна.

**Dentsply Sirona**

SIRONA Dental Systems GmbH  
 Fabrikstraße 31  
 64625 Bensheim  
 Germany  
 www.dentsplysirona.com

© SIRONA Dental Systems GmbH  
 Ref.: 67 40 034  
 A-Nr.: 132 346 (07/2022)  
 D3300.104.05.02.09 Printed in Germany. Imprimé en Allemagne



- A Sirona Quick Coupling® Ref. 59 41 802
- B KaVo Multiflex LUX® Ref. 54 56 954
- C W&H Roto Quick® Ref. 54 56 970
- D NSK Mach/- Phatelus® Ref. 58 67 911
- E NSK QD-J® Ref. 58 62 243
- F S-Line / Line Ref. 89 17 858
- G Classic Ref. 59 53 930

この説明書では、一般的な手順を簡単に説明しています。手順の詳細は、装着するストレート&コントラングルハンドピースおよびタービン、器具の取扱説明書の指示に従ってください。滅菌前に洗浄機または手作業により洗浄を行ってください。

이 처리 개요는 단순하게 설명한 것입니다. 사용하는 핸드피스와 콘트라 앵글 핸드피스와 터빈 및 장치의 사용 설명서를 유의하십시오! 기계식 처리가 수동 처리보다 선호됩니다.